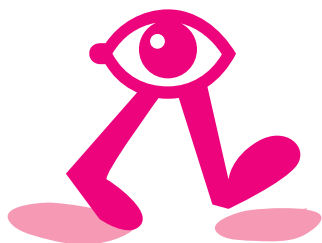


## Les Balades Urbaines



Renforcer le lien entre le territoire et ses habitants tout en favorisant le dialogue et l'écoute, c'est un des défis majeurs que se sont lancées les 8 villes de Plaine Commune dès la création de la Communauté d'agglomération. C'est à cet effet que les Balades Urbaines ont été mises en œuvre. Véritable outil de démocratie locale, ces promenades ludiques, gratuites et interactives, sont une occasion de réunir les habitants, les élus et les techniciens pour porter un regard neuf sur un territoire en devenir et pour s'impliquer ensemble dans un projet d'agglomération.

### Chapiteaux et création

Mercredi 28 Avril à 13h



Les villes de Plaine Commune accueillent des lieux de création parfois inconnus du public. Ces lieux et les personnes qui les animent tissent des liens au quartier et à la ville, s'ancrent dans un environnement qui nourrit parfois leur inspiration. Au cours des visites du Chapiteau Rajganawak et du Théâtre Equestre Zingaro, vous pourrez découvrir l'histoire et le parcours d'hommes et de femmes qui participent à l'identité du territoire.

Partenaires : Le Théâtre Equestre Zingaro et le Chapiteau Rajganawak

### Terre d'industrie

Vendredi 7 Mai à 13h30



Evoquer l'histoire des Magasins Généraux (EMGP) et celle du canal Saint-Denis, mais aussi porter un regard sur le futur avec le projet d'aménagement de la ZAC Canal-Porte d'Aubervilliers : entre hier et demain, ce circuit sera ponctué par la découverte de la manufacture Christofle, puis par un passage au musée d'Art et d'Histoire de la Ville de Saint-Denis, pour découvrir sa collection dédiée à la période industrielle.

Partenaires : L'association Mémoire Vivante de la Plaine, Les Ateliers Christofle, le Musée d'Art et d'Histoire de la Ville de Saint-Denis

### L'atout Canal

Samedi 22 Mai à 13h30



Espace économique, le Canal Saint-Denis est aussi un espace de respiration entre les villes de l'Agglo et représente un formidable potentiel pour le vivre ensemble. Plaine Commune souhaite en faire un axe majeur de liaison douce. Bienvenue à un après-midi de découverte, en compagnie de chorégraphes, d'architectes et d'artistes.

Partenaire : L'association Rue de la Danse

## Bulletin d'inscription

NOM .....

PRENOM .....

ADRESSE .....

VILLE / CODE POSTAL .....

TÉL. ....

E-MAIL .....

Je participe à la (les) Balade(s) Urbaine(s) :

Mercredi 28 avril à 13h

Vendredi 7 mai à 13h30

Samedi 22 mai à 13h30

OUI  NON

OUI  NON

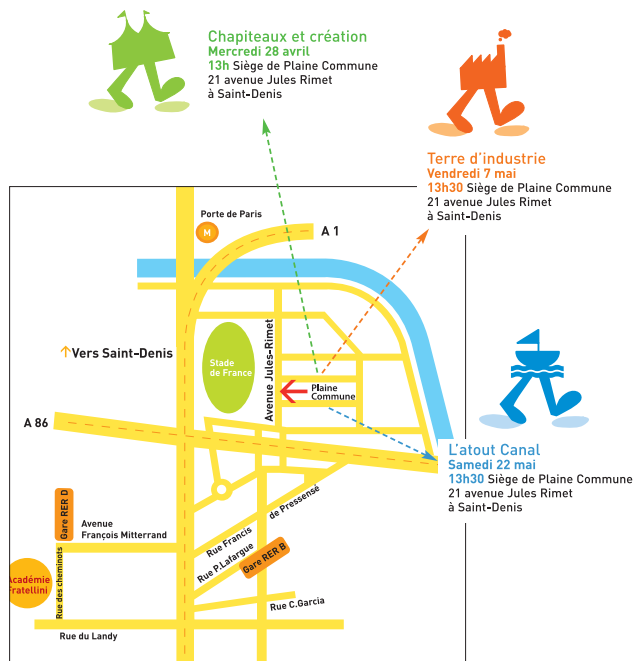
OUI  NON

Je serai accompagnée(e) par : .....



## Plaine Commune

Mission Démocratie Locale  
21, avenue Jules-Rimet  
93218 Saint-Denis Cedex



## INFOS PRATIQUES

- **Durée des Balades Urbaines** : 3 heures. Les places étant limitées, il est impératif de réserver.
- **INFORMATIONS ET RÉSERVATIONS**  
• Tél. : 01 55 93 49 51 • E-mail : balades-urbaines@plainecommune.com.fr
- **Courrier** : en renvoyant le coupon joint à ce programme • **Site internet** : www.plainecommune.fr

Les Balades Urbaines sont une production de Plaine Commune

Plaine  
Commune  
COMMUNAUTÉ D'AGGLOMÉRATION

RENSEIGNEMENTS ET INSCRIPTIONS  
01 55 93 49 51  
balades-urbaines@plainecommune.com.fr

Plaine  
Commune  
Les échanges  
citoyens

