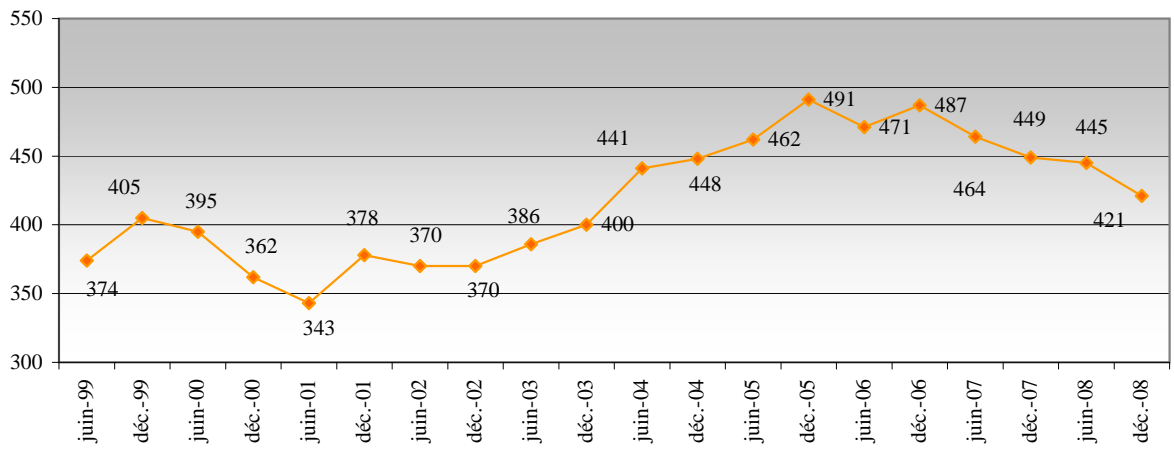


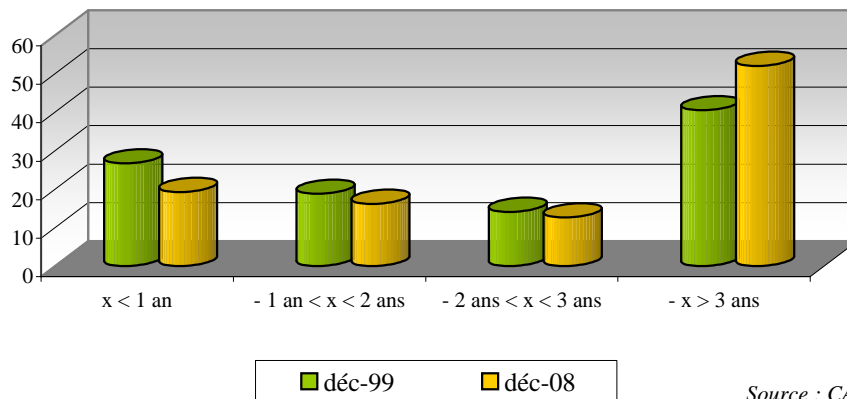
VILLETANEUSE

Evolution du nombre d'allocataires du RMI



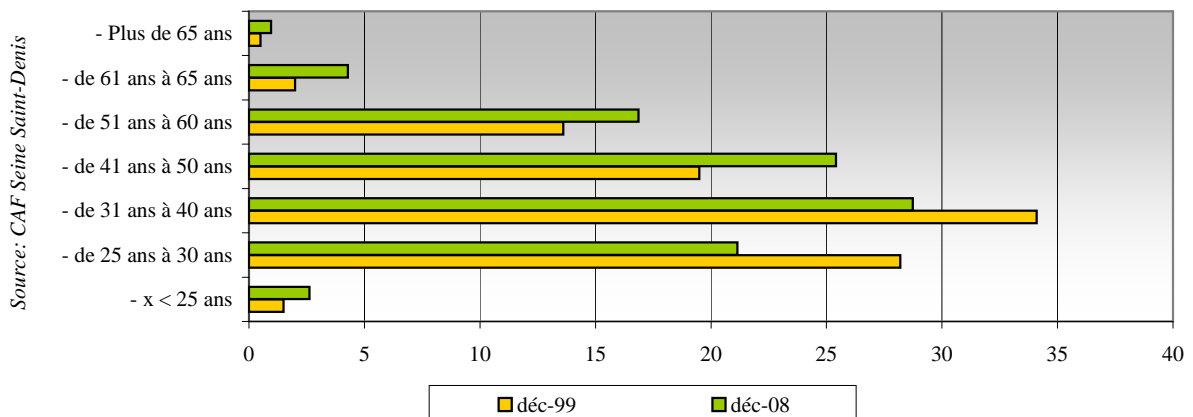
Source : CAF Seine St-Denis

Répartition en % des allocataires RMI selon l'ancienneté



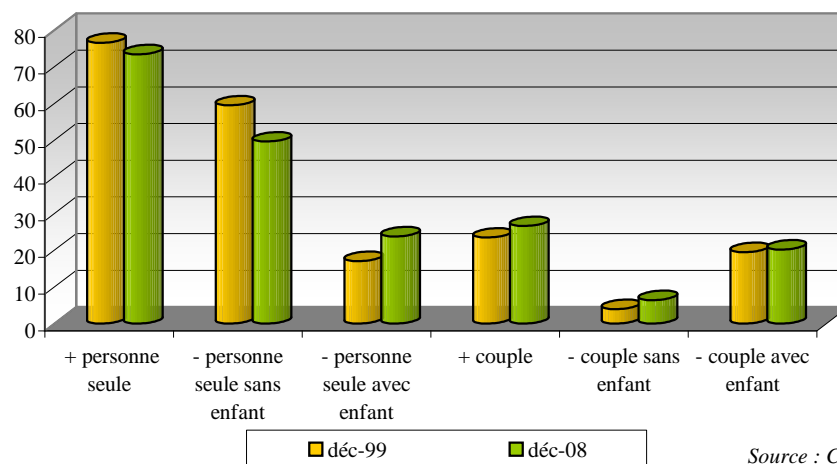
Source : CAF Seine St-Denis

Répartition en % des allocataires du RMI selon l'âge



Source : CAF Seine Saint-Denis

Répartition en % des allocataires RMI selon la situation familiale



Source : CAF Seine St-Denis

Lecture du tableau ci-dessus :

En décembre 2008, les personnes seules bénéficiant du RMI représentaient 73,4 % dont :

- les personnes seules sans enfant (49,6 %),
- les personnes seules avec enfants (23,8 %)

En décembre 2008, les couples bénéficiant du RMI représentaient 26,6 % dont :

- les couples sans enfant (6,4 %),
- les couples avec enfants (20,2 %).