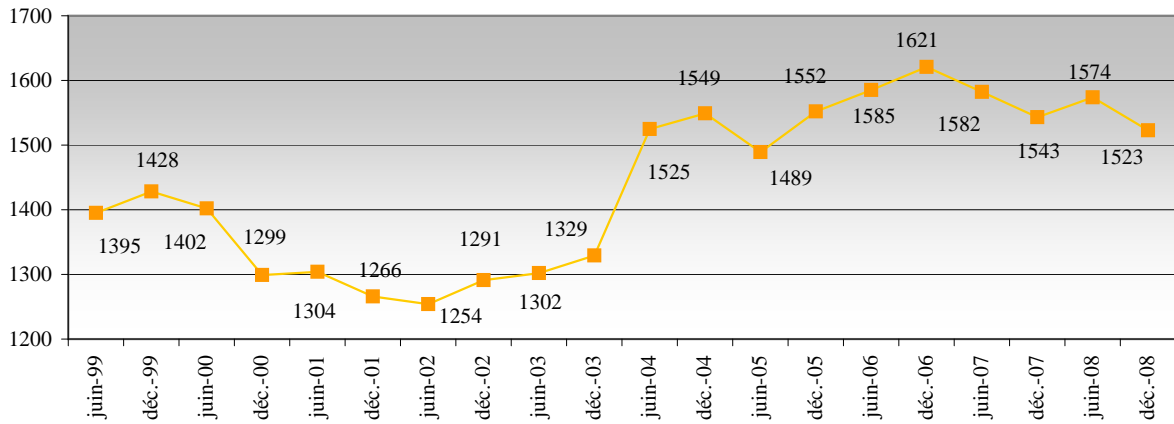


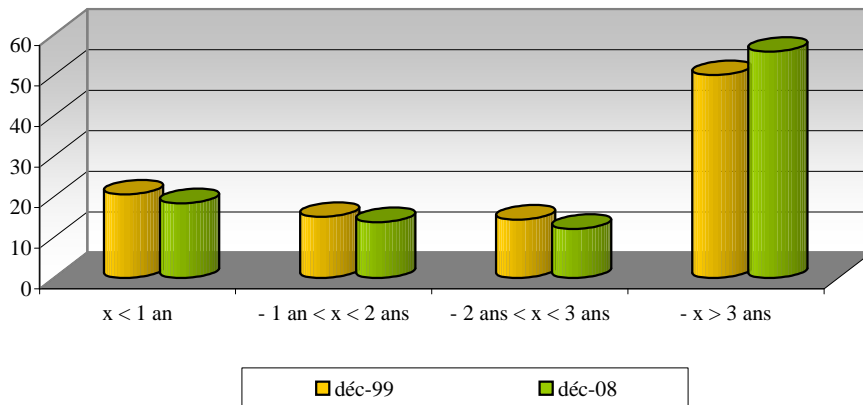
STAINS

Evolution des allocataires du RMI



Source: CAF Seine St-Denis

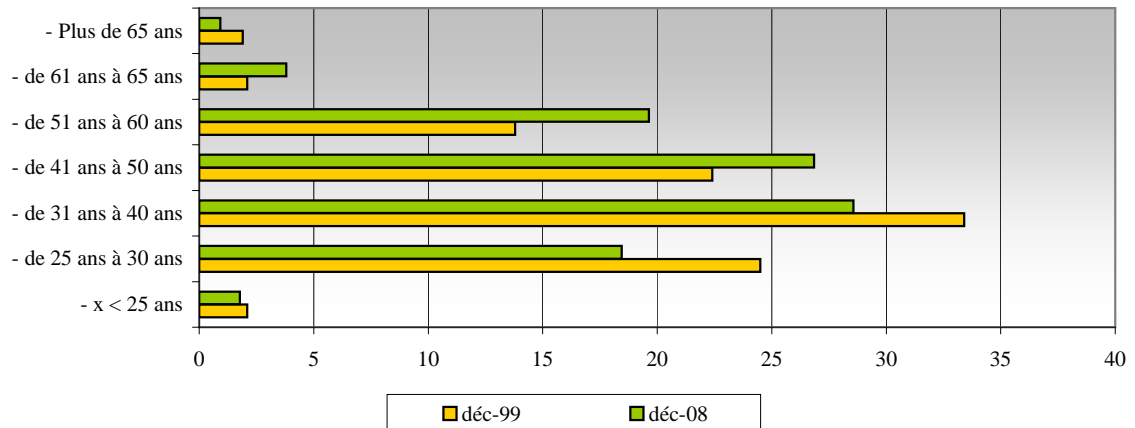
Répartition en % des allocataires RMI selon l'ancienneté



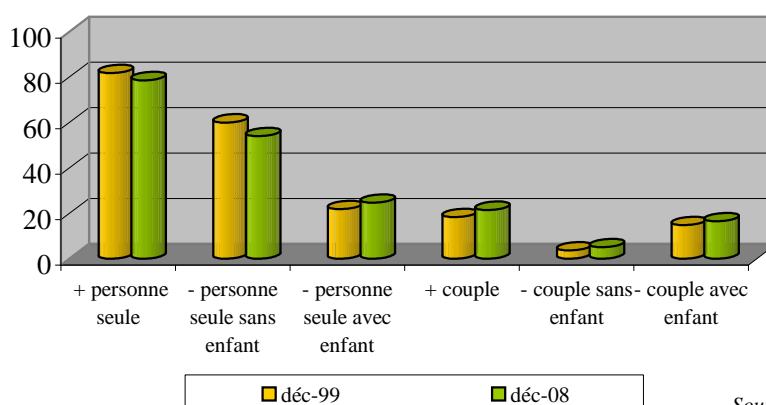
Source: CAF Seine St-Denis

Répartition en % des allocataires RMI selon l'âge

Source: CAF Seine St-Denis



Répartition en % des allocataires RMI selon la situation familiale



Source: CAF Seine St-Denis

Lecture du tableau ci-dessus :

En décembre 2008, les personnes seules bénéficiant du RMI représentaient 78,6 % dont :

- les personnes seules sans enfant (54,0 %),
- les personnes seules avec enfants (24,6 %)

En décembre 2008, les couples bénéficiant du RMI représentaient 21,4 % dont :

- les couples sans enfant (5,0 %),
- les couples avec enfants (16,4 %).