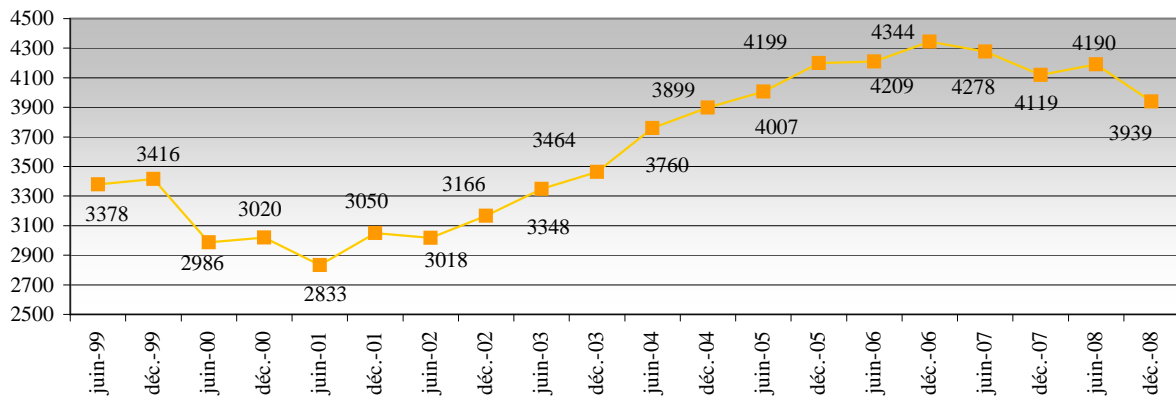


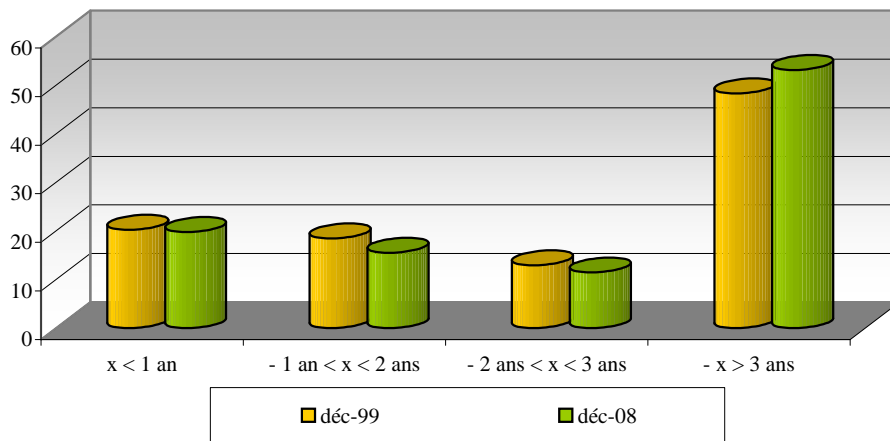
# SAINT-DENIS

## Evolution des allocataires du RMI



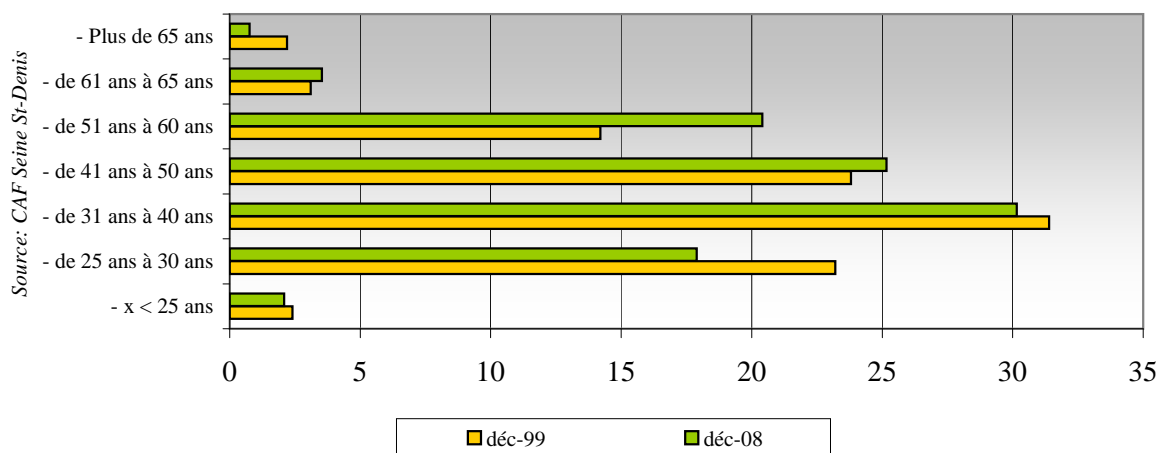
Source: CAF Seine St-Denis

## Répartition en % des allocataires RMI selon l'ancienneté



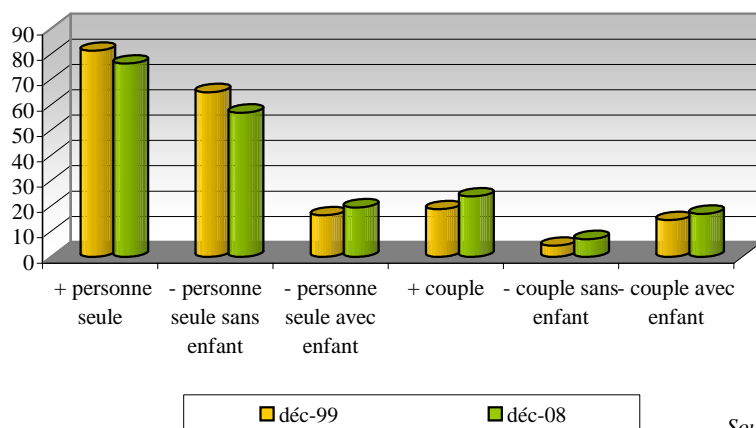
Source: CAF Seine St-Denis

## Répartition en % des allocataires du RMI selon l'âge



Source: CAF Seine St-Denis

### Répartition en % des allocataires RMI selon la situation familiale



Source: CAF Seine St-Denis

Lecture du tableau ci-dessus :

En décembre 2008, les personnes seules bénéficiant du RMI représentaient 76,2% dont :

- les personnes seules sans enfant (56,8 %),
- les personnes seules avec enfants (19,4 %)

En décembre 2008, les couples bénéficiant du RMI représentaient 23,8 % dont :

- les couples sans enfant (6,9 %),
- les couples avec enfants (16,9 %).