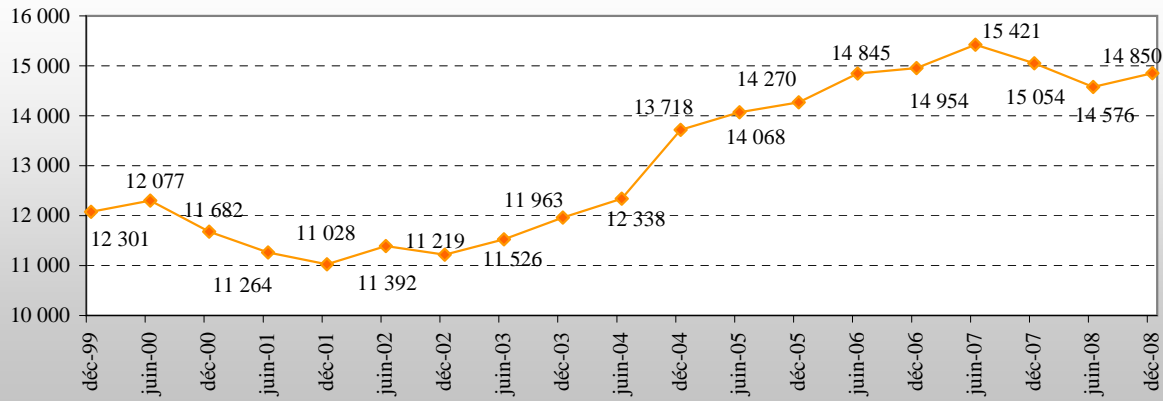


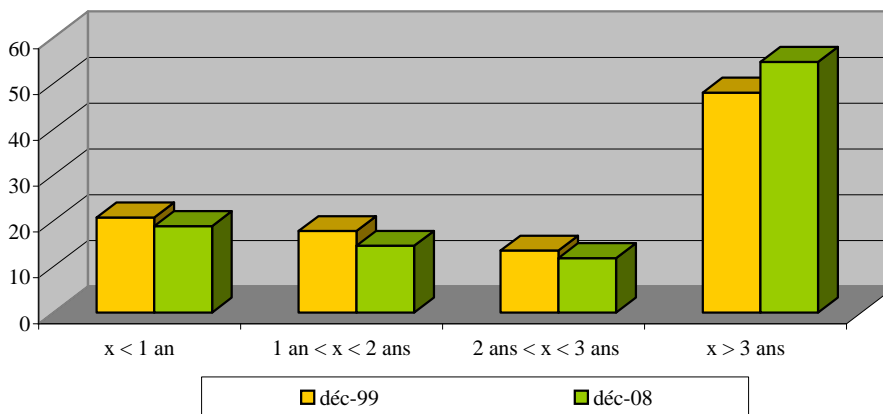
PLAINE COMMUNE

Evolution des allocataires du RMI à Plaine Commune



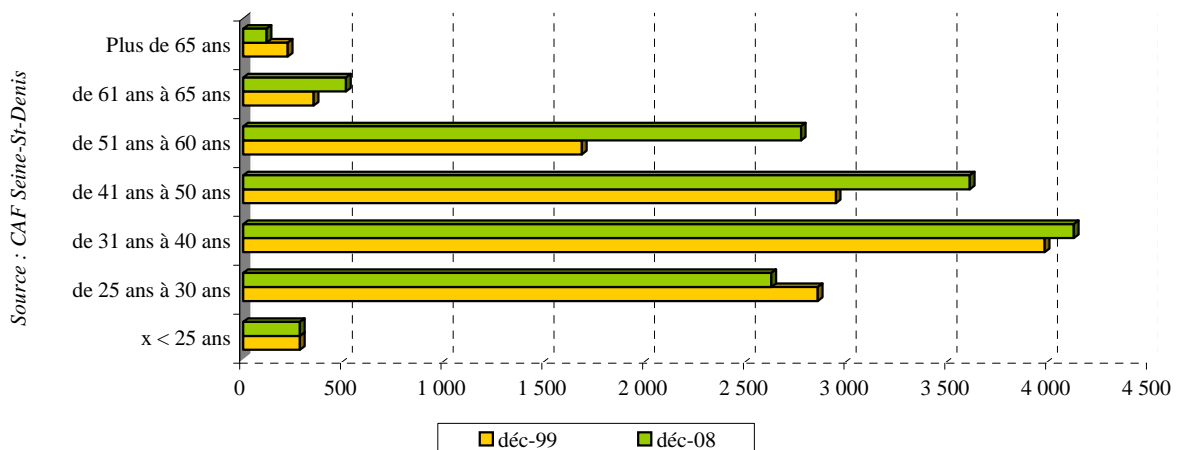
Source : CAF Seine-Saint-Denis

Répartition en % des allocataires du RMI selon l'ancienneté



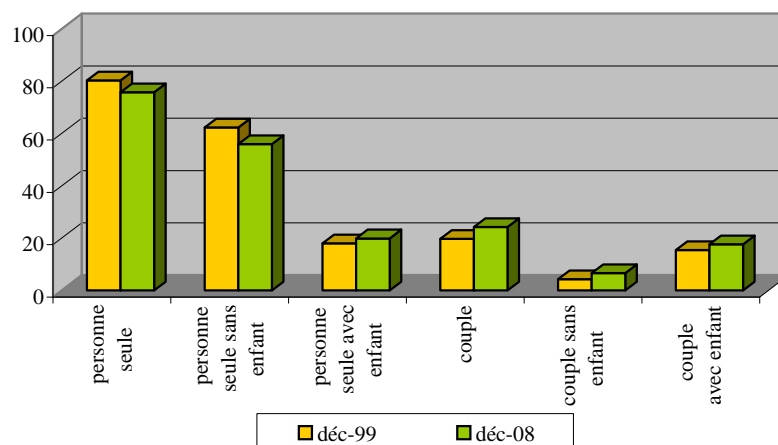
Source: CAF Seine-Saint-Denis

Répartition en % des allocataires du RMI selon l'âge



Source : CAF Seine-Sr-Denis

Répartition en % des allocataires du RMI par type de famille



Source : CAF Seine-St-Denis

Lecture du tableau ci-dessus :

En décembre 2008, les personnes seules bénéficiant du RMI représentaient 75,8 % dont :

- les personnes seules sans enfant (55,9 %),
- les personnes seules avec enfants (19,9 %)

En décembre 2008, les couples bénéficiant du RMI représentaient 24,2 % dont :

- les couples sans enfant (6,6 %),
- les couples avec enfants (17,6 %).