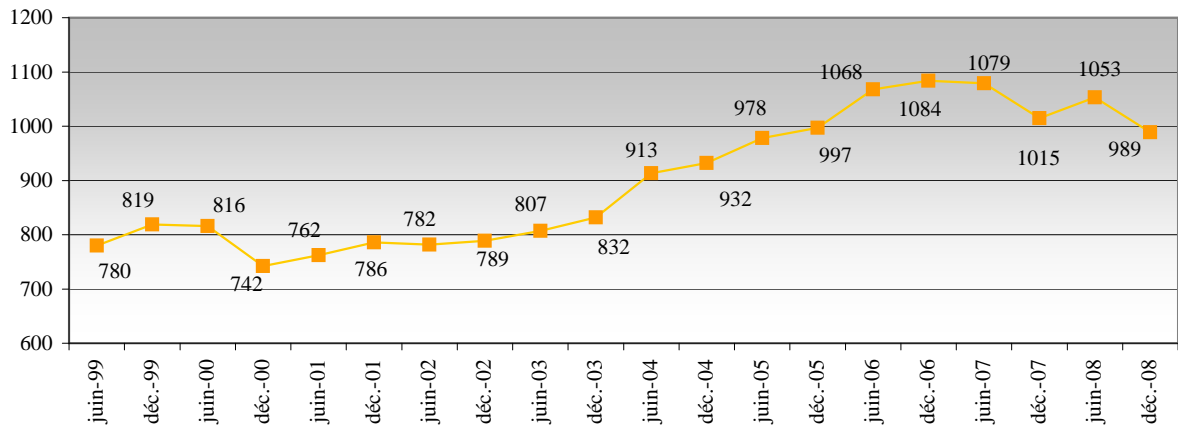


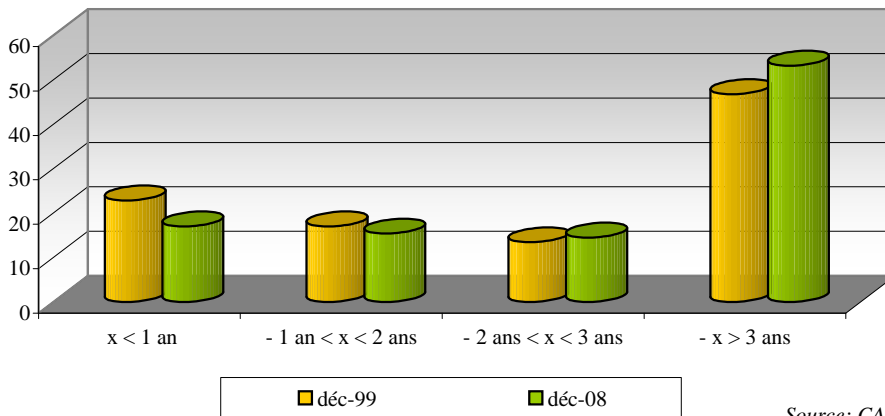
PIERREFITTE-SUR-SEINE

Evolution du nombre d'allocataires du RMI



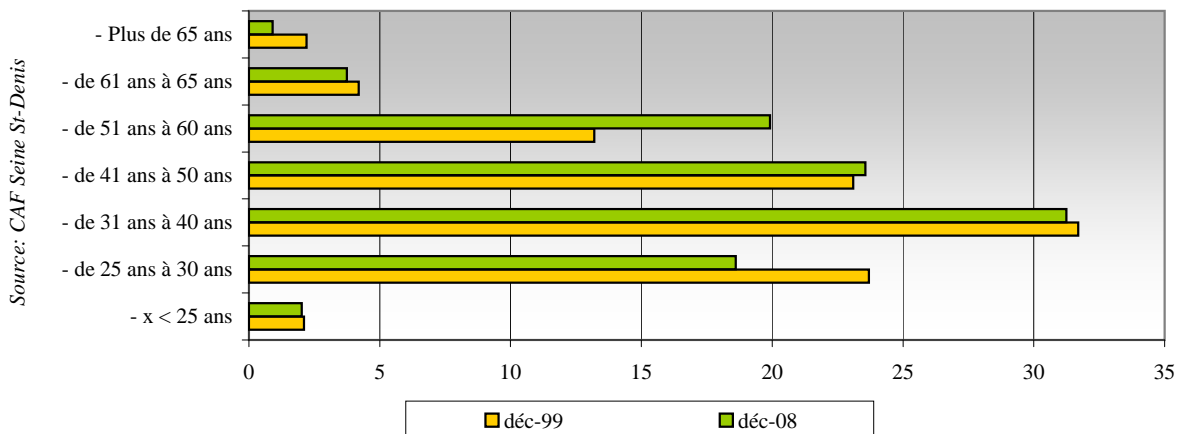
Source: CAF Seine St-Denis

Répartition en % des allocataires RMI selon l'ancienneté



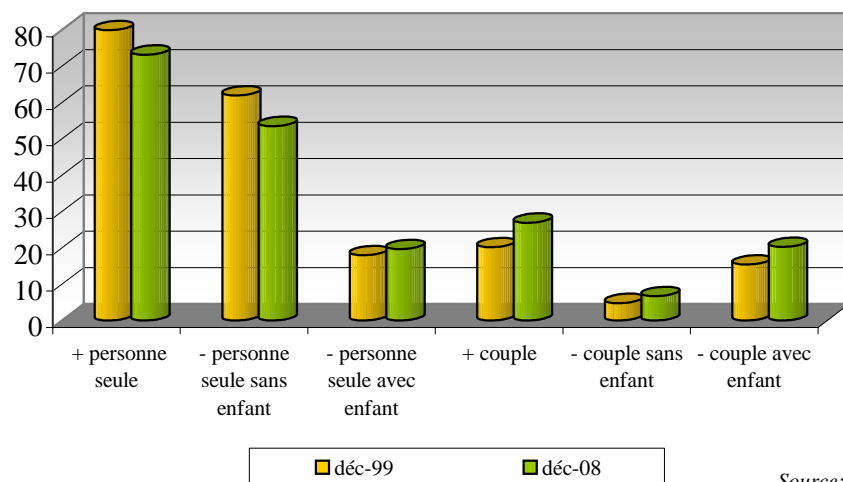
Source: CAF Seine St-Denis

Répartition en % des allocataires du RMI selon l'âge



Source: CAF Seine St-Denis

Répartition en % des allocataires du RMI selon la situation familiale



Source: CAF Seine St-Denis

Lecture du tableau ci-dessus :

En décembre 2008, les personnes seules bénéficiant du RMI représentaient 73,1 % dont :

- les personnes seules sans enfant (53,5 %),
- les personnes seules avec enfants (19,6 %)

En décembre 2008, les couples bénéficiant du RMI représentaient 26,9 % dont :

- les couples sans enfant (6,7 %),
- les couples avec enfants (20,2 %).