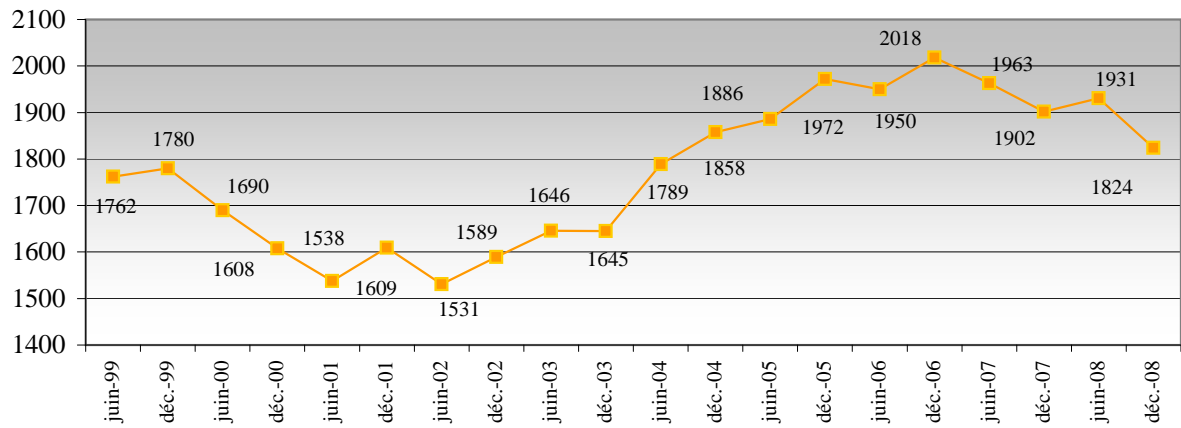


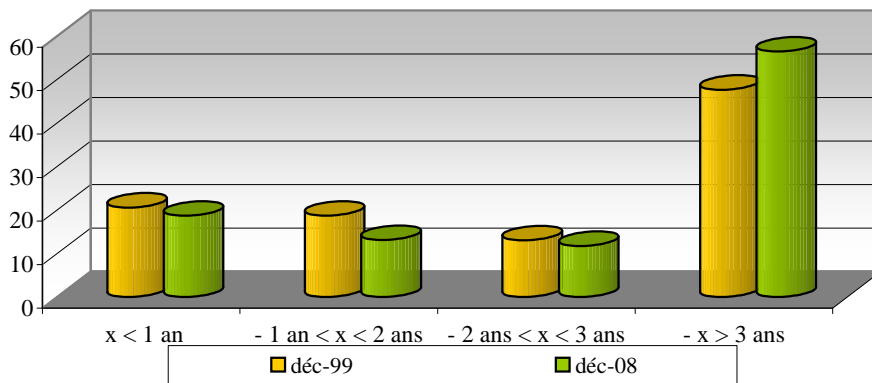
# LA COURNEUVE

## Evolution du nombre d'allocataires du RMI



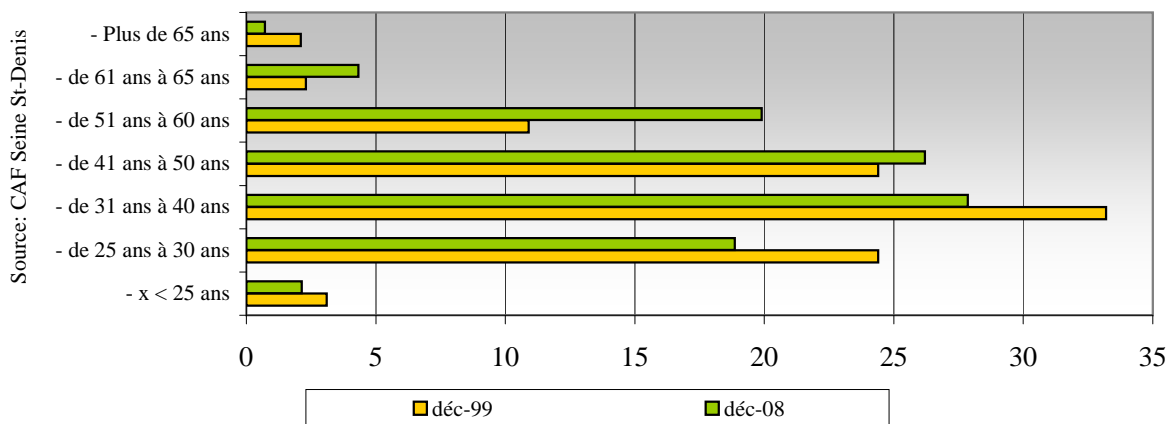
Source: CAF Seine Saint-Denis

## Répartition en % des allocataires du RMI selon l'ancienneté



Source: CAF Seine St-Denis

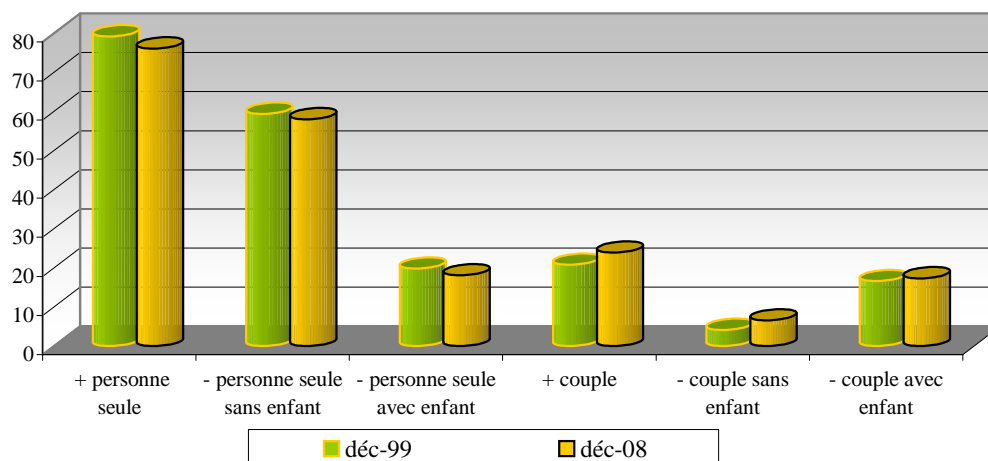
## Répartition en % des allocataires du RMI selon l'âge



Source: CAF Seine St-Denis

### Répartition en % des allocataires du RMI par type de famille

Source: CAF Seine-Saint-Denis



Lecture du tableau ci-dessus :

En décembre 2008, les personnes seules bénéficiant du RMI représentaient 76,1 % dont :

- les personnes seules sans enfant (58,0 %),
- les personnes seules avec enfants (18,1 %)

En décembre 2008, les couples bénéficiant du RMI représentaient 23,9 % dont :

- les couples sans enfant (6,6 %),
- les couples avec enfants (17,3 %).