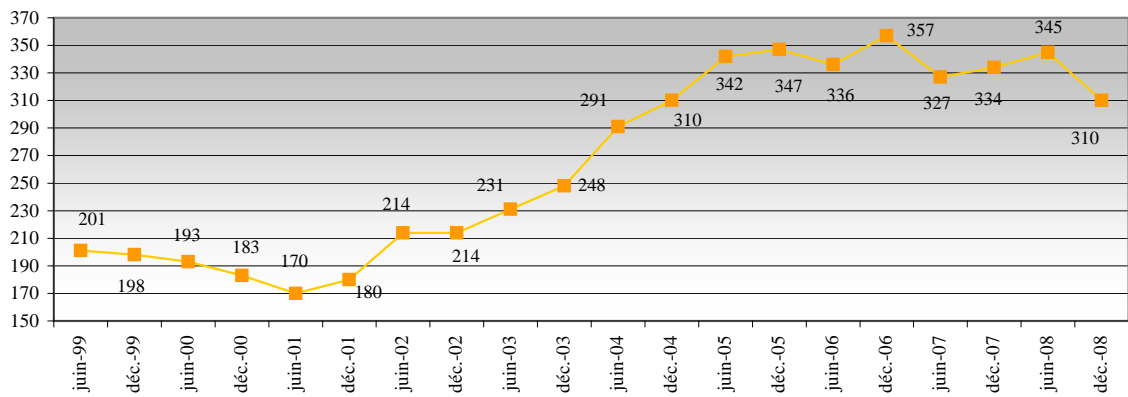


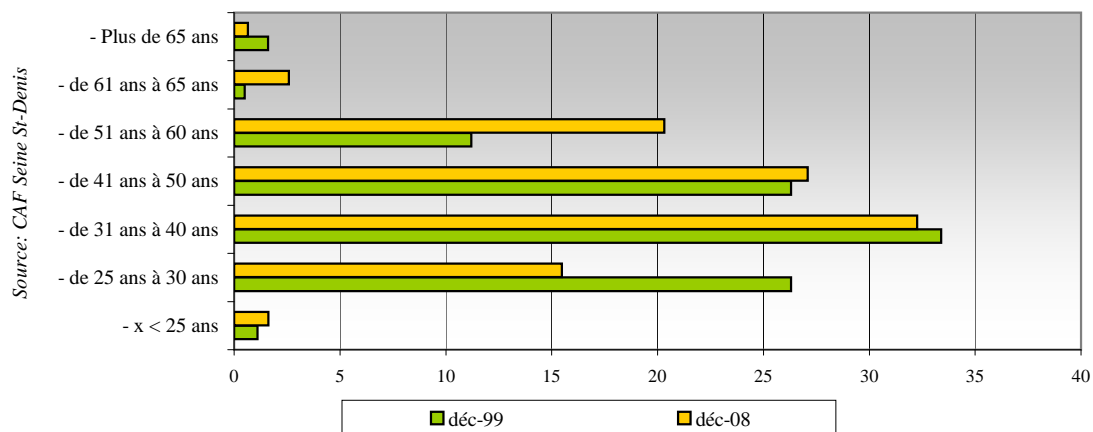
# L'ILE-SAINT-DENIS

## Evolution du nombre d'allocataires du RMI



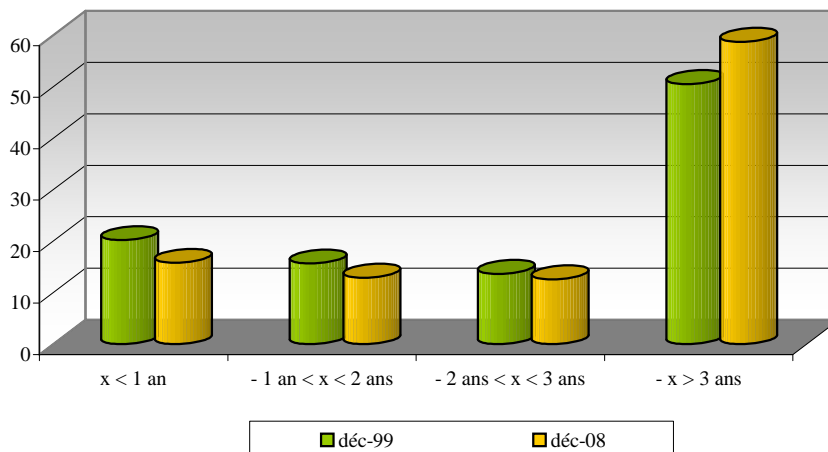
Source: CAF Seine St-Denis

## Répartition en % des allocataires du RMI selon l'âge



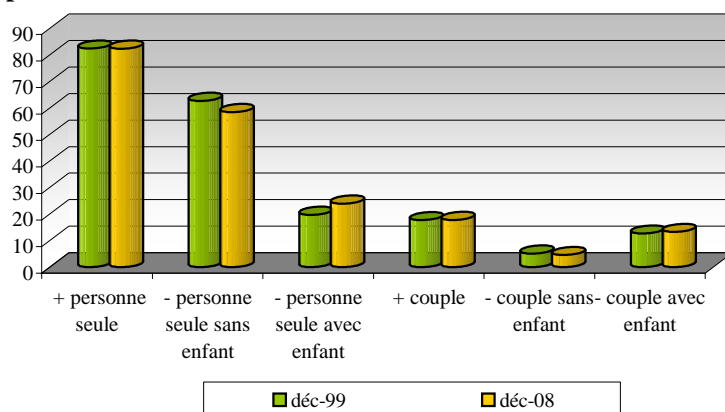
Source: CAF Seine St-Denis

## Répartition en % des allocataires du RMI selon l'ancienneté



Source: CAF Seine St-Denis

### Répartition en % des allocataires du RMI selon la situation familiale



Source: CAF Seine St-Denis

Lecture du tableau ci-dessus :

En décembre 2008, les personnes seules bénéficiant du RMI représentaient 82,3 % dont :

- les personnes seules sans enfant (58,4 %),
- les personnes seules avec enfants (23,9 %)

En décembre 2008, les couples bénéficiant du RMI représentaient 17,7 % dont :

- les couples sans enfant (4,5 %),
- les couples avec enfants (13,2 %).