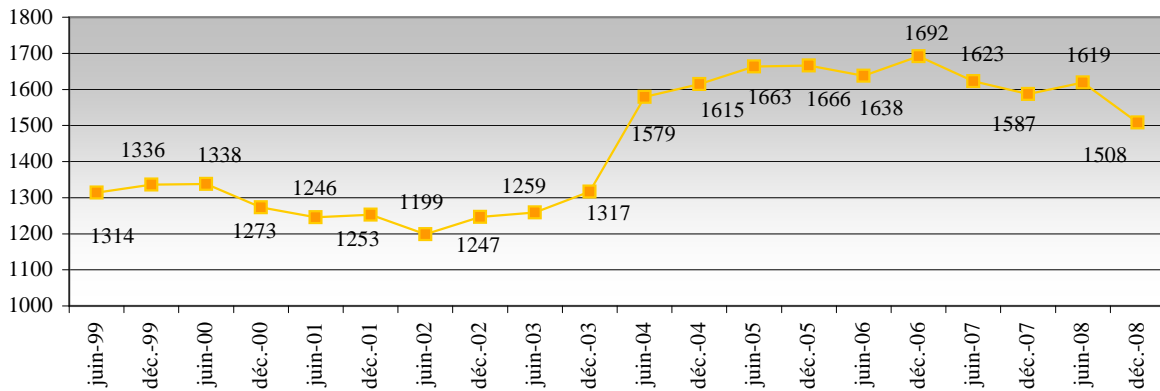


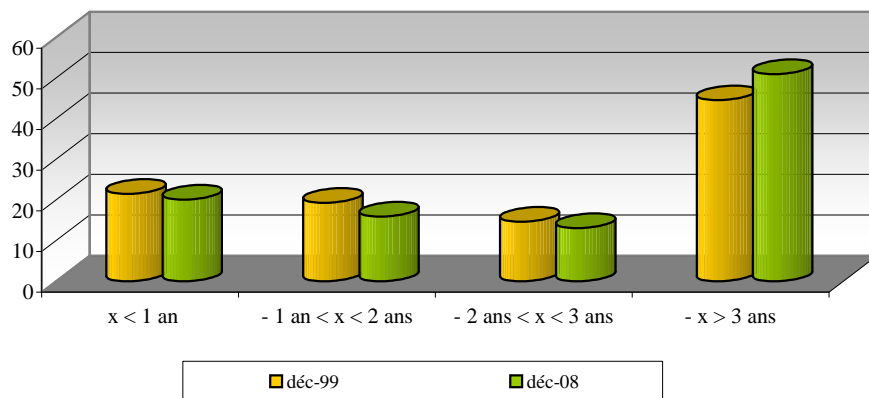
EPINAY-SUR-SEINE

Evolution du nombre d'allocataires du RMI



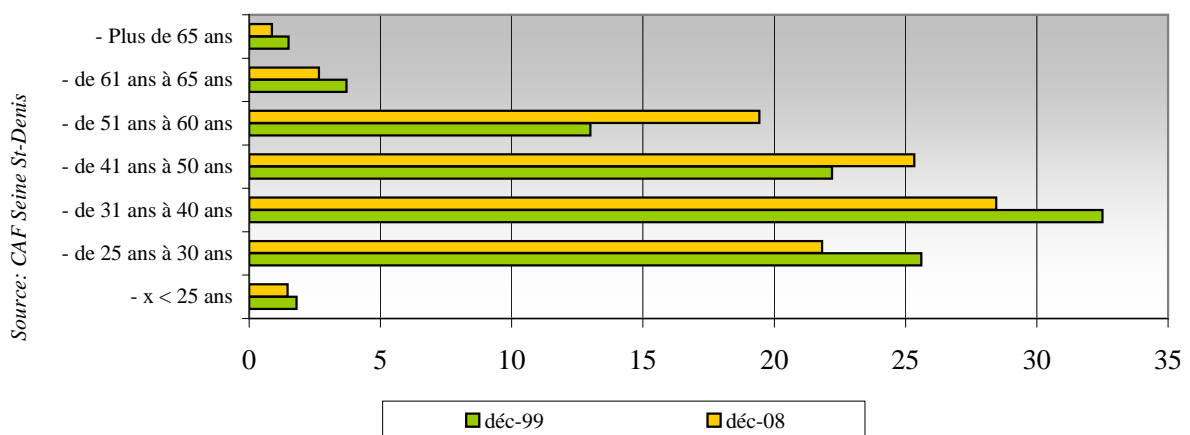
Source: CAF Seine St-Denis

Répartition en % des allocataires du RMI selon l'ancienneté



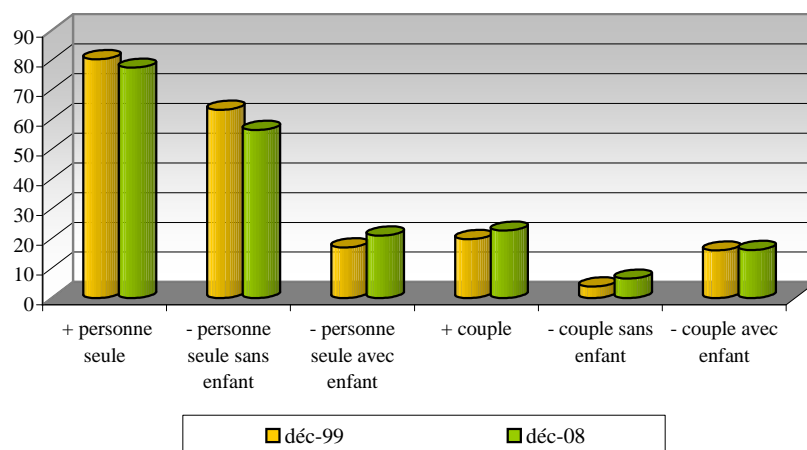
Source: CAF Seine St-Denis

Répartition en % des allocataires du RMI selon l'âge



Source: CAF Seine St-Denis

Répartition en % des allocataires du RMI selon la situation familiale



Source: CAF Seine St-Denis

Lecture du tableau ci-dessus :

En décembre 2008, les personnes seules bénéficiant du RMI représentaient 77,4 % dont :

- les personnes seules sans enfant (56,5 %),
- les personnes seules avec enfants (20,9 %)

En décembre 2008, les couples bénéficiant du RMI représentaient 22,6 % dont :

- les couples sans enfant (6,5 %),
- les couples avec enfants (16,1 %).