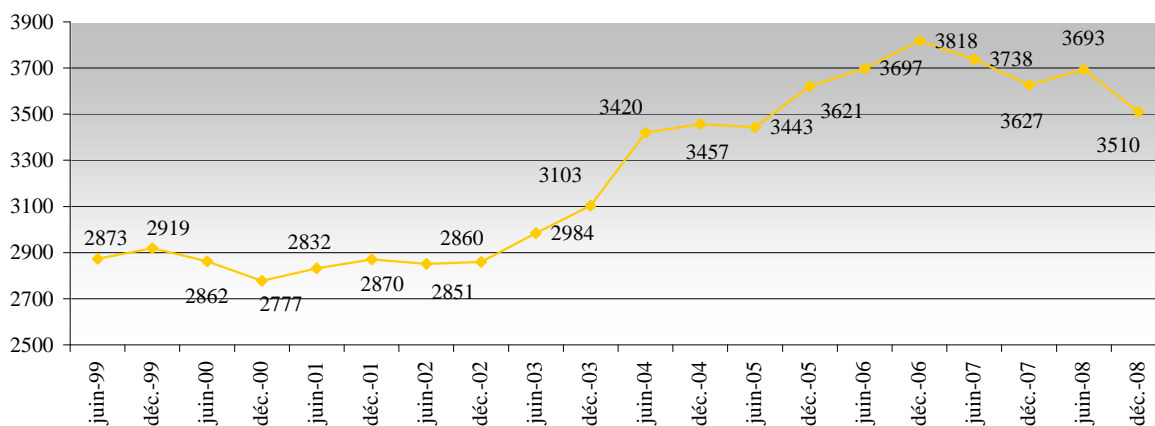


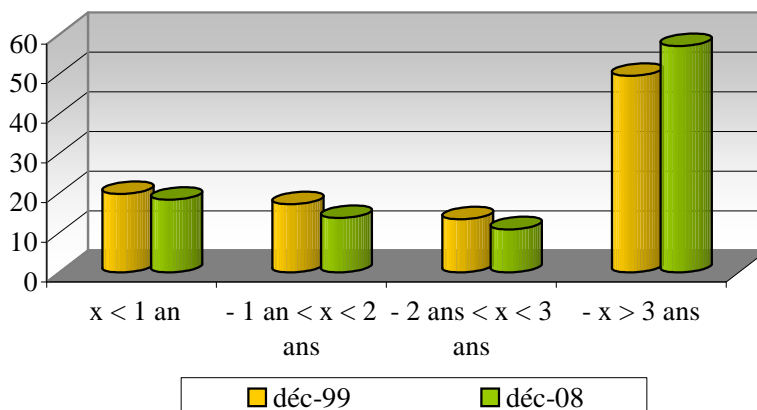
AUBERVILLIERS

Evolution du nombre d'allocataires du RMI



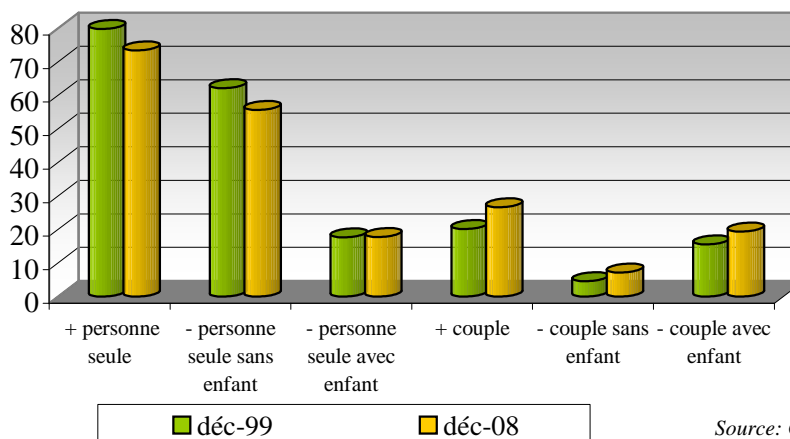
Source CAF Seine-Saint-Denis

Répartition en % des allocataires du RMI selon l'ancienneté



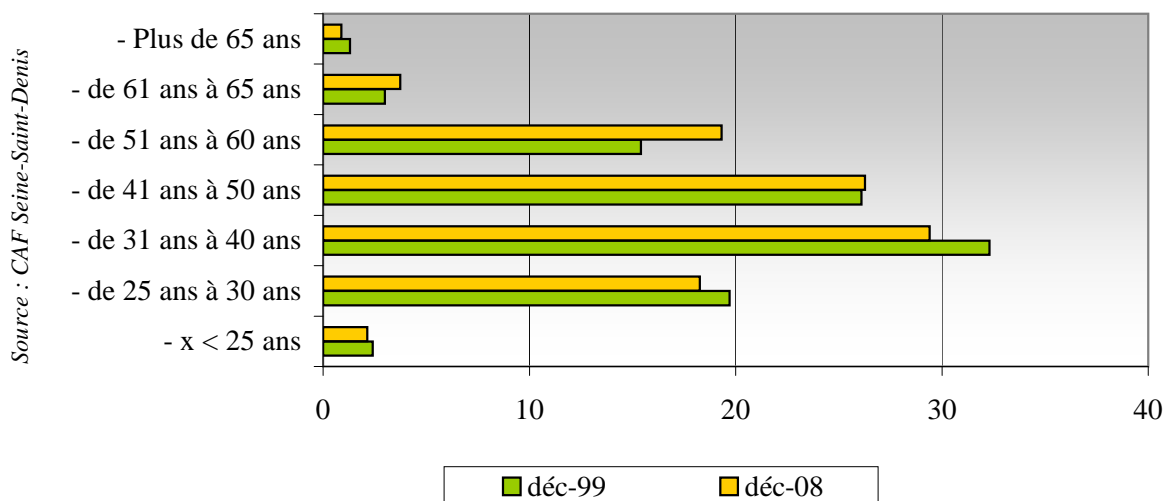
Source: CAF Seine-Saint-Denis

Répartition en % des allocataires du RMI selon la situation familiale



Source: CAF Seine-St-Denis

Répartition en % des allocataires du RMI selon l'âge



Lecture du tableau ci-dessus :

En décembre 2008, les personnes seules bénéficiant du RMI représentaient 73,4 % dont :

- les personnes seules sans enfant (55,6 %),
- les personnes seules avec enfants (17,8 %)

En décembre 2008, les couples bénéficiant du RMI représentaient 26,6 % dont :

- les couples sans enfant (7,2 %),
- les couples avec enfants (19,4 %).