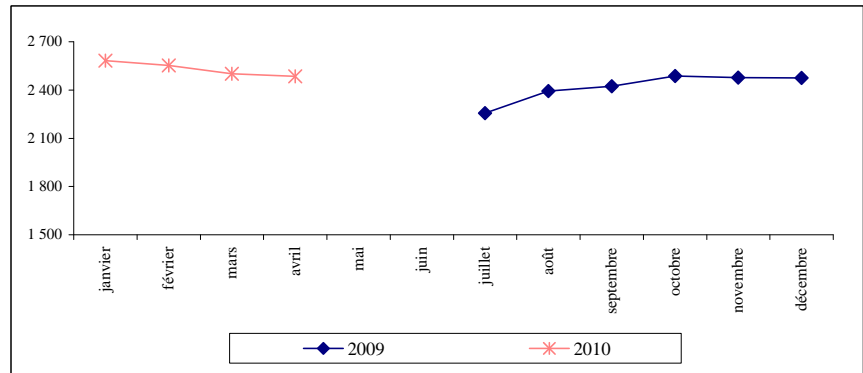


## CARACTERISTIQUES ET EVOLUTIONS DE LA DEMANDE D'EMPLOIS A STAINS

### EVOLUTION DU NOMBRE DE DEMANDEURS D'EMPLOIS EN FIN DE MOIS (DEFM Catégorie A)

Source : Anpe (DDA 93 Ouest)

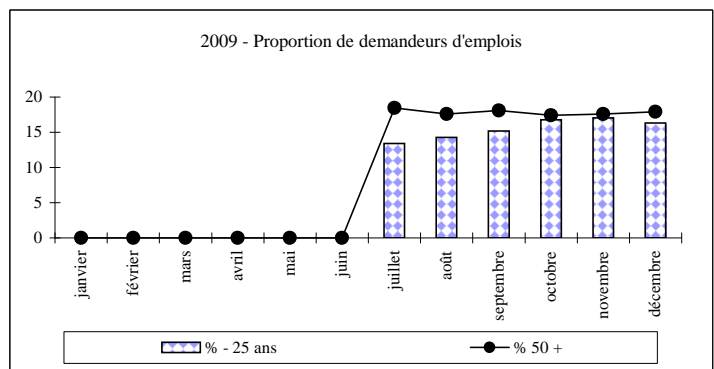
Mois \ Année	2009	2010
janvier		2 582
février		2 553
mars		2 501
avril		2 485
mai		
juin		
juillet	2 256	
août	2 393	
septembre	2 424	
octobre	2 487	
novembre	2 478	
décembre	2 476	



### EVOLUTION DE LA DEMANDE D'EMPLOIS SELON LES ÂGES

Source : Pôle emploi

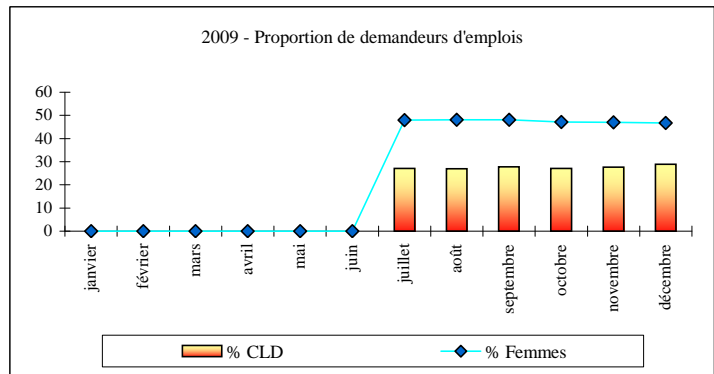
Mois \ Année	- 25 ans		50 ans et +	
	2009	2010	2009	2010
janvier		357		500
février		337		500
mars		344		495
avril		332		488
mai				
juin				
juillet	303		416	
août	342		421	
septembre	368		438	
octobre	417		433	
novembre	422		436	
décembre	404		443	



### EVOLUTION DE LA DEMANDE D'EMPLOIS PAR SEXE ET DUREE

Source : Pôle emploi

Mois \ Année	Femmes		CLD	
	2009	2010	2009	2010
janvier		1 194		733
février		1 173		761
mars		1 166		756
avril		1 165		749
mai				
juin				
juillet	1 081		611	
août	1 151		644	
septembre	1 167		675	
octobre	1 171		675	
novembre	1 166		686	
décembre	1 156		716	



## CARACTERISTIQUES ET EVOLUTIONS DES OFFRES D'EMPLOIS A STAINS

### NOMBRE ET TYPE D'OFFRES DEPOSEES

Source : Pôle emploi

Mois \ Année	CDI		Tout type d'offre	
	2009	2010	2009	2010
janvier		31		55
février	50	15	67	53
mars	38	26	65	56
avril	44	24	87	45
mai				
juin	31		66	
juillet	30		61	
août	12		23	
septembre	31		62	
octobre	43		72	
novembre	24		67	
décembre	22		52	

