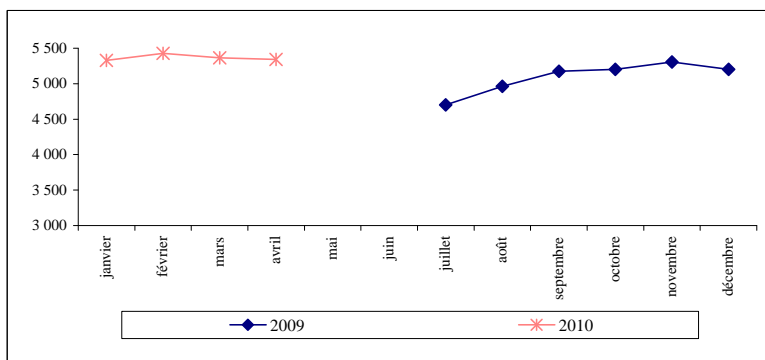


CARACTERISTIQUES ET EVOLUTIONS DE LA DEMANDE D'EMPLOIS A AUBERVILLIERS

EVOLUTION DU NOMBRE DE DEMANDEURS D'EMPLOIS EN FIN DE MOIS (DEFM Catégorie A)

Source : Pôle emploi

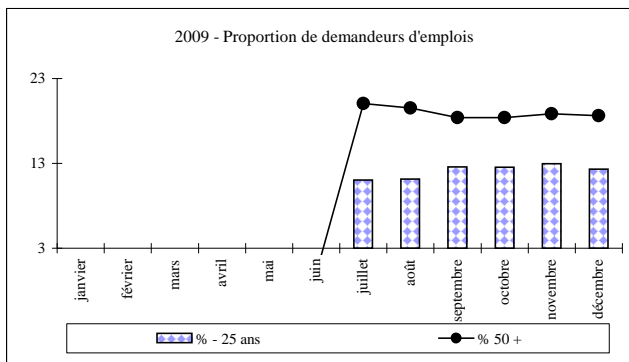
Mois \ Année	2009	2010
janvier		5 330
février		5 429
mars		5 365
avril		5 341
mai		
juin		
juillet	4 700	
août	4 961	
septembre	5 174	
octobre	5 202	
novembre	5 304	
décembre	5 200	



EVOLUTION DE LA DEMANDE D'EMPLOIS SELON LES ÂGES

Source : Pôle emploi

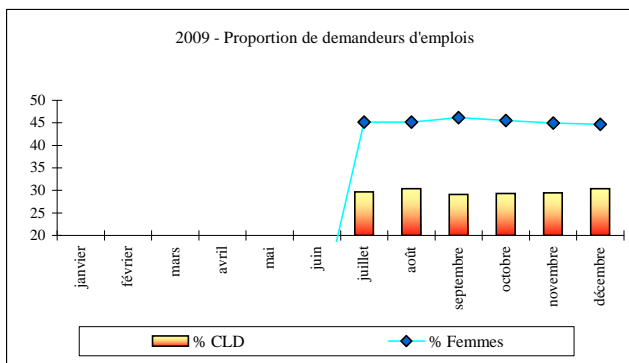
Mois \ Année	- 25 ans		50 ans et +	
	2009	2010	2009	2010
janvier		512		1 118
février		548		1 142
mars		557		1 096
avril		555		1 088
mai				
juin				
juillet	518		942	
août	554		968	
septembre	652		952	
octobre	653		956	
novembre	688		1 000	
décembre	641		969	



EVOLUTION DE LA DEMANDE D'EMPLOIS PAR SEXE ET DUREE

Source : Pôle emploi

Mois \ Année	Femmes		CLD	
	2009	2010	2009	2010
janvier		2 391		1 647
février		2 439		1 665
mars		2 435		1 638
avril		2 408		1 689
mai				
juin				
juillet	2 124		1 396	
août	2 239		1 508	
septembre	2 390		1 504	
octobre	2 367		1 524	
novembre	2 386		1 561	
décembre	2 324		1 580	



CARACTERISTIQUES ET EVOLUTIONS DES OFFRES D'EMPLOIS A AUBERVILLIERS

NOMBRE ET TYPE D'OFFRES DEPOSEES

Source : Pôle emploi

Mois \ Année	CDI		Tout type d'offre	
	2009	2010	2009	2010
janvier		182		229
février	93	142	148	190
mars	145	181	215	244
avril	135	100	196	216
mai				
juin	165		231	
juillet	136		199	
août	49		176	
septembre	101		199	
octobre	186		251	
novembre	135		185	
décembre	43		147	

