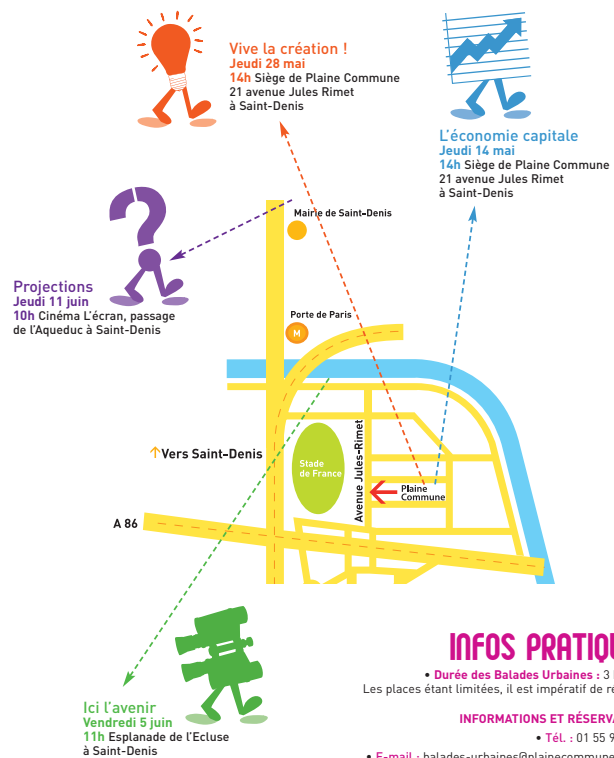




Plaine Commune
Mission Démocratie Locale
21, avenue Jules-Rimet
93210 Saint-Denis



INFOS PRATIQUES

• **Durée des Balades Urbaines** : 3 heures.
Les places étant limitées, il est impératif de réserver.

INFORMATIONS ET RÉSERVATIONS

- **Tél.** : 01 55 93 63 50
- **E-mail** : balades-urbaines@plainecommune.com.fr
- **Courrier** : en renvoyant le coupon joint à ce programme
- **Site internet** : www.plainecommune.fr

Les Balades Urbaines sont une production de Plaine Commune

Attention, ces balades sont filmées,
donc si vous ne souhaitez pas apparaître à l'image,
merci de nous le signaler avant le début de la balade.

Plaine Commune
COMMUNAUTÉ D'AGGLOMÉRATION

ACTE 31 www.ectul.fr - Avril 2009

**Une agglo qui compte
dans la métropole parisienne**

Les Balades Urbaines

mai-juin 2009



RENSEIGNEMENTS ET INSCRIPTIONS
• 01 55 93 63 50
balades-urbaines@plainecommune.com.fr

Plaine Commune
COMMUNAUTÉ D'AGGLOMÉRATION
Les échanges
ci citoyens

Les Balades Urbaines

Dès la création de Plaine Commune, les villes qui la composent ont choisi de développer auprès des habitants une relation faite de dialogue et d'écoute. Initiées par Aubervilliers, les Balades Urbaines sont aujourd'hui ouvertes à l'ensemble du territoire. Elles sont conçues comme un véritable outil de démocratie locale. Elles permettent aux habitants et acteurs locaux de s'approprier les projets du territoire. Ces promenades ludiques, gratuites et instructives, sont une occasion de réunir les habitants, les élus et les techniciens pour porter un regard neuf sur un territoire en devenir et pour s'impliquer ensemble dans le projet d'agglomération.

Plaine Commune demain

Aujourd'hui, le débat sur le Grand Paris est relancé. Imaginer la métropole du XXI^{ème} siècle, c'est un pari ambitieux. Mais ce défi prendra-t-il à bras-le-corps les questions du développement durable et de la cohésion sociale ou se contentera-t-il de marcher dans les pas des capitales dédiées à la compétition internationale ? Les Balades Urbaines vous proposent une lecture originale de ce que peut être une métropole plurielle et solidaire.

L'économie capitale

Jeudi 14 mai 2009 à 14h



13 000 entreprises, 115 000 salariés, autant d'acteurs qui aux côtés des habitants jouent un rôle essentiel sur le territoire de Plaine Commune. Développement économique et emploi sont parmi les principales compétences de l'agglo qui engage des actions multiples pour valoriser le territoire, accompagner et développer les liens entre recherche, enseignement supérieur et entreprise.

Durant la Balade, gros plan sur la diversité du tissu économique de Plaine Commune.

Vive la création !

Jeudi 28 mai à 14h



Les 8 villes de Plaine Commune ont de longue date donné toute sa place à la création. Théâtre, musique, arts plastiques, cinéma sont partout présents et vivants. Au côté d'un réseau de lecture publique dense, Plaine Commune soutient également la création.

En route pour une Balade surprenante et ludique à la rencontre d'artistes.

Ici l'avenir

Vendredi 5 juin à 11h



En 1997, à l'initiative des villes et de Plaine Commune, les paysagistes Catherine Mosbach et David Besson réinventent les berges du canal Saint-Denis pour favoriser le retournement de la ville sur cet espace privilégié qui relie le parc de la Villette aux berges de la Seine, à Epinay-Sur-Seine.

A bord d'une péniche, la Balade vous permettra de découvrir le passé, le présent et le futur du territoire qui borde le canal.

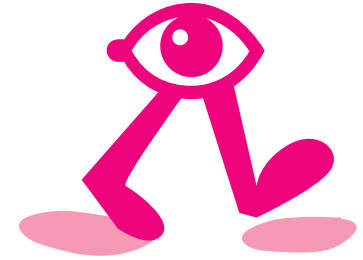
Projections

Jeudi 11 juin à 10h



Depuis septembre 2008, une équipe audiovisuelle suit la programmation des Balades Urbaines. Retour en images sur une saison riche en découvertes.

A la projection du film succédera un échange en présence des élus de la communauté d'agglomération Plaine Commune.



Bulletin d'inscription

NOM

PRENOM

ADRESSE

VILLE / CODE POSTAL

TÉL.

E-MAIL

Je participe à la (les) Balade(s) Urbaine(s) :

Jeudi 14 mai à 14h

OUI NON

Jeudi 28 mai à 14h

OUI NON

Vendredi 5 juin à 11h

OUI NON

Jeudi 11 juin à 10h

OUI NON

Je serai accompagnée(e) par :