

## **Évolution de l'offre et de la demande d'emploi sur le territoire de « Plaine Commune » au 30 avril 2005**

Le présent document présente, pour chacune des Villes membres de la Communauté d'Agglomération et pour le territoire communautaire dans son ensemble (8 villes), les évolutions des principales variables en matière d'offre et de demande d'emploi.

**Les dernières données traitées sont arrêtées au 30 avril 2005 concernant la demande d'emploi et au 31 mai 2005 concernant l'offre d'emploi.**

Ces tableaux de bord ont été réalisés en exploitant les données transmises par la Direction Départementale de l'Agence Nationale Pour l'Emploi (ANPE) et par la Direction de l'Animation de la Recherche, des Études et des Statistiques (DARES).

■ – Évolution des DEFM cat. 1 au cours des douze derniers mois (Avril 04 – Avril 05) :

À l'échelon du territoire communautaire (*8 communes*), le nombre total des demandeurs d'emplois (**DEFM cat. 1**) a augmenté au cours des douze derniers mois de 1,0 % (soit 239 personnes supplémentaires).

DEFM cat. 1	Plaine Commune
Avril 2005	24.759

---

Var. sur 1 mois - 1,2 %

Var. sur 3 mois - 2,6 %

Var. sur 6 mois - 1,4 %

Var. sur 1 an	+ 1,0 %
---------------	---------

■ – Évolution du chômage de longue durée (CLD) au cours des douze derniers mois (Avril 04 – Avril 05) :

Concernant les personnes inscrites auprès de l'ANPE depuis un an et plus, leur nombre a sensiblement augmenté (de 6,7 %, soit près de 530 nouvelles personnes dans cette catégorie).

Ce résultat maintient la proportion des personnes inscrites depuis un an et plus à l'ANPE au-dessus de la barre des 33 % du total des DEFM de catégorie 1.

CLD	Plaine Commune
Avril 2005	8.342
% / total	33,7 %

---

Var. sur 1 mois - 0,6 %

Var. sur 3 mois - 1,8 %

Var. sur 6 mois 0,9 %

Var. sur 1 an	+ 6,7 %
---------------	---------

■ – Évolution du chômage chez les – 25 ans au cours des douze derniers mois (Avril 04 – Avril 05) :

Concernant les **jeunes adultes** (- de 25 ans), au cours des douze derniers mois, les ANPE du territoire communautaire ont enregistré une progression de plus de 3 % (soit près de 87 personnes supplémentaires).

- 25 ans	Plaine Commune
<b>Mars 2005</b>	<b>2.921</b>
<b>% / total</b>	<b>11,8 %</b>

---

Var. sur 1 mois	- 3,1 %
Var. sur 3 mois	- 2,8 %
Var. sur 6 mois	- 21,4 %

<b>Var. sur 1 an</b>	<b>+ 3,1 %</b>
----------------------	----------------

■ – Évolution du chômage féminin au cours des douze derniers mois (Avril 04 – Avril 05) :

Enfin, **concernant les femmes**, l'accès au marché du travail, au cours des douze derniers mois, s'est dégradé. En glissement annuel, la progression du nombre de femmes à la recherche d'un emploi s'élève à 1,6 % sur un an, soit 130 unités supplémentaires.

Femmes	Plaine Commune
<b>Avril 2005</b>	<b>11.259</b>
<b>% / total</b>	<b>45,5 %</b>

---

Var. sur 1 mois	- 1,3 %
Var. sur 3 mois	- 3,4 %
Var. sur 6 mois	- 3,1 %

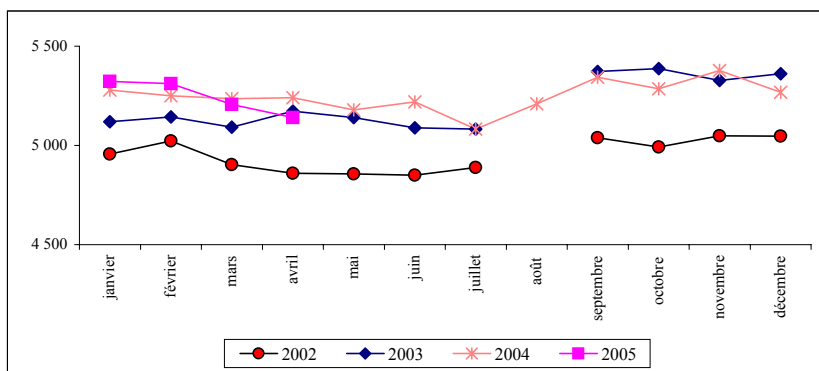
<b>Var. sur 1 an</b>	<b>+ 1,2 %</b>
----------------------	----------------

## CARACTERISTIQUES ET EVOLUTIONS DE LA DEMANDE D'EMPLOIS A AUBERVILLIERS

### EVOLUTION DU NOMBRE DE DEMANDEURS D'EMPLOIS EN FIN DE MOIS (DEFM Catégorie 1)

Source : Anpe (DDA 93 Ouest)

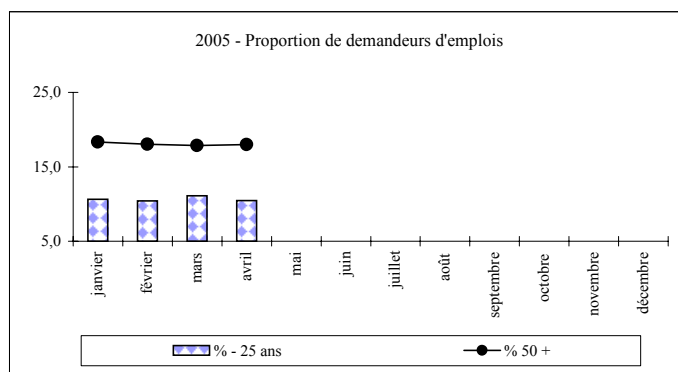
Mois \ Année	2002	2003	2004	2005
janvier	4 957	5 119	5 279	5 322
février	5 022	5 143	5 250	5 312
mars	4 904	5 092	5 235	5 206
avril	4 859	5 172	5 241	5 141
mai	4 856	5 141	5 179	
juin	4 850	5 089	5 220	
juillet	4 889	5 082	5 082	
août			5 210	
septembre	5 038	5 373	5 344	
octobre	4 992	5 387	5 285	
novembre	5 048	5 327	5 377	
décembre	5 047	5 361	5 268	



### EVOLUTION DE LA DEMANDE D'EMPLOIS SELON LES ÂGES

Source : Anpe (DDA 93 Ouest)

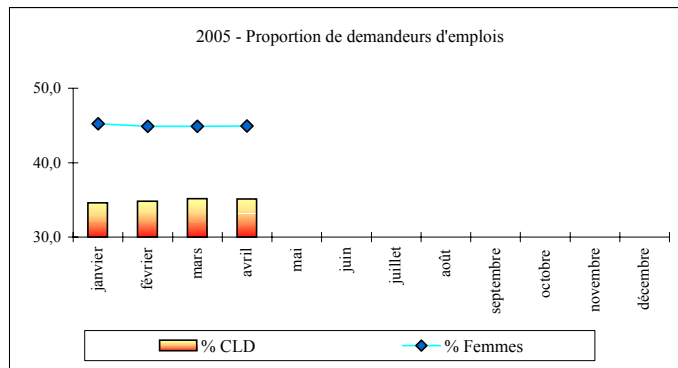
Mois \ Année	- 25 ans			50 ans et +		
	2003	2004	2005	2003	2004	2005
janvier	525	543	566	1 033	981	976
février	499	531	553	1 036	960	957
mars	501	534	578	1 014	950	929
avril	526	532	538	1 006	949	924
mai	545	508		995	928	
juin	529	548		975	918	
juillet	536	517		959	884	
août		565			897	
septembre	648	662		964	881	
octobre	674	692		928	847	
novembre	675	714		907	854	
décembre	658	689		907	833	



### EVOLUTION DE LA DEMANDE D'EMPLOIS PAR SEXE ET DUREE

Source : Anpe (DDA 93 Ouest)

Mois \ Année	Femmes			Chômeurs Longue Durée		
	2003	2004	2005	2003	2004	2005
janvier	2 259	2 354	2 408	1 854	1 792	1 841
février	2 249	2 361	2 384	1 874	1 753	1 849
mars	2 232	2 328	2 336	1 829	1 731	1 830
avril	2 259	2 315	2 310	1 798	1 737	1 805
mai	2 249	2 295		1 806	1 698	
juin	2 269	2 327		1 802	1 702	
juillet	2 270	2 312		1 822	1 725	
août		2 364			1 802	
septembre	2 414	2 465		1 806	1 806	
octobre	2 417	2 412		1 809	1 796	
novembre	2 368	2 463		1 852	1 800	
décembre	2 377	2 386		1 863	1 792	

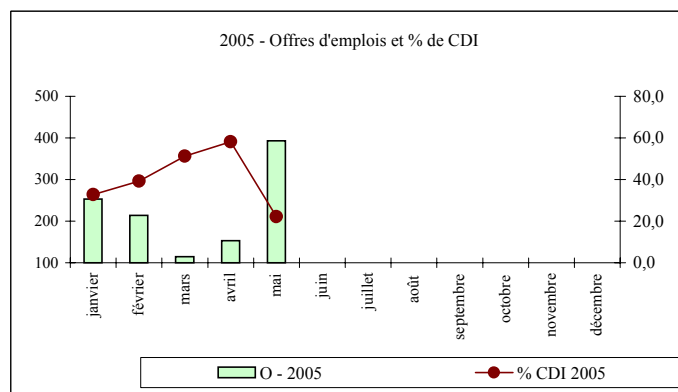


## CARACTERISTIQUES ET EVOLUTIONS DES OFFRES D'EMPLOIS A AUBERVILLIERS

### NOMBRE ET TYPE D'OFFRES DEPOSEES

Source : Anpe (DDA 93 Ouest)

Mois \ Année	Ensemble		CDI		CDD < 1 mois	
	2004	2005	2004	2005	2004	2005
janvier	183	253	63	83	4	82
février	432	214	74	84	299	74
mars	135	115	71	59	12	21
avril	148	153	48	89	34	10
mai	152	393	48	87	52	214
juin	411		80		55	
juillet	215		57		23	
août	257		40		143	
septembre	241		124		13	
octobre	172		64		31	
novembre	169		89		40	
décembre	123		50		32	

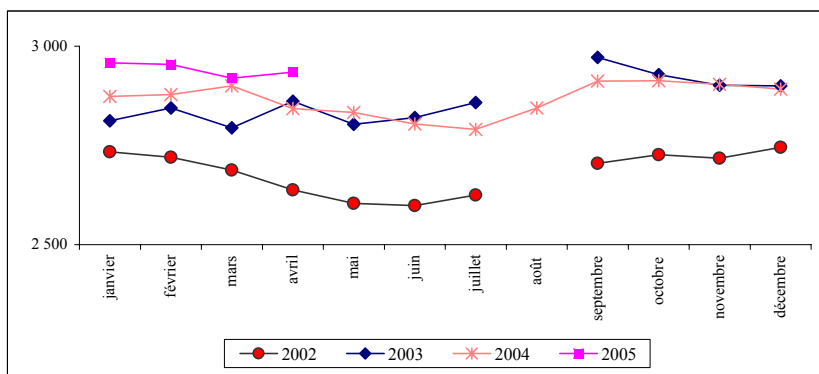


## CARACTERISTIQUES ET EVOLUTIONS DE LA DEMANDE D'EMPLOIS A LA COURNEUVE

### EVOLUTION DU NOMBRE DE DEMANDEURS D'EMPLOIS EN FIN DE MOIS (DEFM Catégorie 1)

Source : Anpe (DDA 93 Ouest)

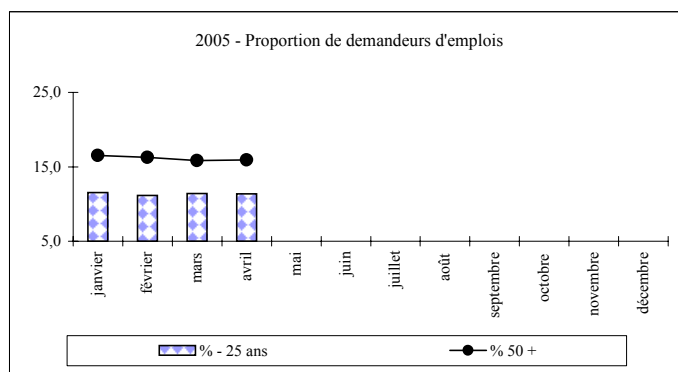
Mois \ Année	2002	2003	2004	2005
janvier	2 734	2 812	2 873	2 958
février	2 720	2 844	2 878	2 954
mars	2 688	2 794	2 900	2 919
avril	2 638	2 861	2 843	2 935
mai	2 604	2 803	2 833	
juin	2 598	2 820	2 804	
juillet	2 625	2 858	2 790	
août			2 844	
septembre	2 705	2 972	2 912	
octobre	2 727	2 928	2 913	
novembre	2 718	2 902	2 904	
décembre	2 745	2 900	2 892	



### EVOLUTION DE LA DEMANDE D'EMPLOIS SELON LES ÂGES

Source : Anpe (DDA 93 Ouest)

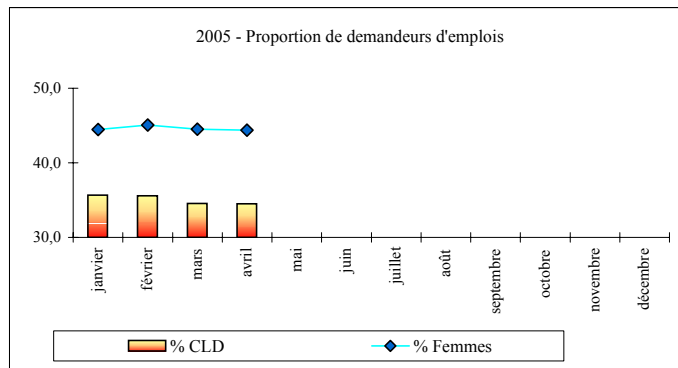
Mois \ Année	- 25 ans			50 ans et +		
	2003	2004	2005	2003	2004	2005
janvier	319	328	341	485	498	489
février	325	309	329	469	495	480
mars	326	305	333	463	481	462
avril	337	296	333	470	486	468
mai	313	295		444	486	
juin	309	300		438	479	
juillet	316	305		430	462	
août		332			462	
septembre	417	389		418	447	
octobre	418	429		437	418	
novembre	425	444		440	418	
décembre	424	412		430	428	



### EVOLUTION DE LA DEMANDE D'EMPLOIS PAR SEXE ET DUREE

Source : Anpe (DDA 93 Ouest)

Mois \ Année	Femmes			Chômeurs Longue Durée		
	2003	2004	2005	2003	2004	2005
janvier	1 215	1 269	1 315	1 022	1 066	1 055
février	1 215	1 265	1 331	1 038	1 036	1 051
mars	1 200	1 264	1 299	1 007	1 038	1 009
avril	1 232	1 244	1 302	1 015	1 021	1 013
mai	1 198	1 230		998	995	
juin	1 203	1 215		1 002	1 017	
juillet	1 239	1 205		1 034	1 030	
août		1 230			1 047	
septembre	1 289	1 277		1 065	1 033	
octobre	1 278	1 273		1 072	1 028	
novembre	1 277	1 290		1 050	1 031	
décembre	1 262	1 292		1 071	1 045	

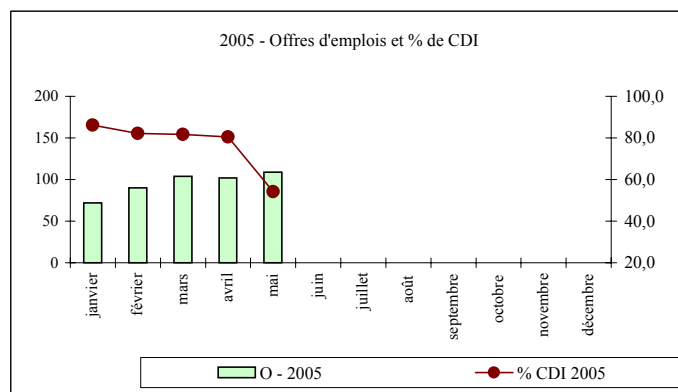


## CARACTERISTIQUES ET EVOLUTIONS DES OFFRES D'EMPLOIS A LA COURNEUVE

### NOMBRE ET TYPE D'OFFRES DEPOSEES

Source : Anpe (DDA 93 Ouest)

Mois \ Année	Ensemble		CDI		CDD < 1 mois	
	2004	2005	2004	2005	2004	2005
janvier	55	72	26	62	2	0
février	91	90	34	74	4	1
mars	174	104	76	85	15	0
avril	65	102	48	82	0	1
mai	86	109	25	59	0	28
juin	73		33		0	
juillet	48		37		0	
août	28		11		2	
septembre	78		45		1	
octobre	70		38		2	
novembre	84		58		0	
décembre	62		35		0	

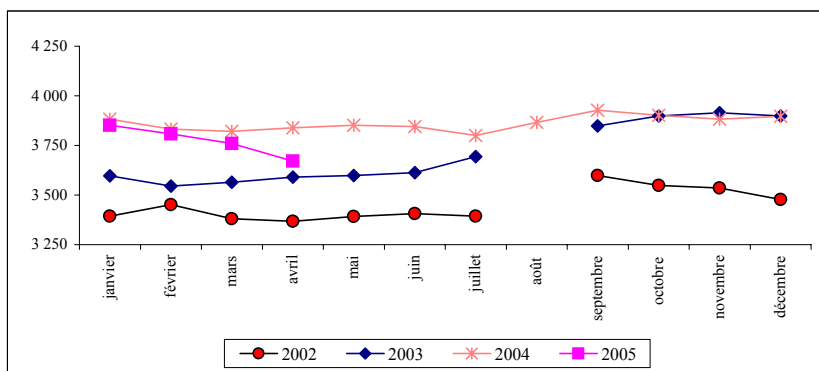


## CARACTERISTIQUES ET EVOLUTIONS DE LA DEMANDE D'EMPLOIS A EPINAY-SUR-SEINE

### EVOLUTION DU NOMBRE DE DEMANDEURS D'EMPLOIS EN FIN DE MOIS (DEFM Catégorie 1)

Source : Anpe (DDA 93 Ouest)

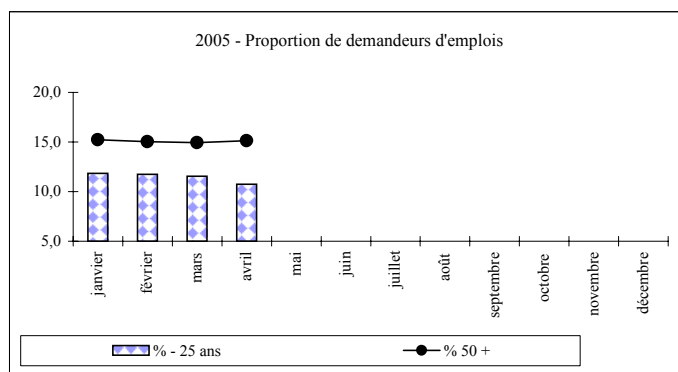
Mois \ Année	2002	2003	2004	2005
janvier	3 394	3 597	3 883	3 852
février	3 452	3 545	3 832	3 808
mars	3 381	3 564	3 821	3 759
avril	3 367	3 591	3 838	3 671
mai	3 392	3 598	3 851	
juin	3 407	3 613	3 845	
juillet	3 394	3 693	3 800	
août			3 866	
septembre	3 598	3 849	3 928	
octobre	3 548	3 899	3 901	
novembre	3 536	3 914	3 882	
décembre	3 477	3 899	3 896	



### EVOLUTION DE LA DEMANDE D'EMPLOIS SELON LES ÂGES

Source : Anpe (DDA 93 Ouest)

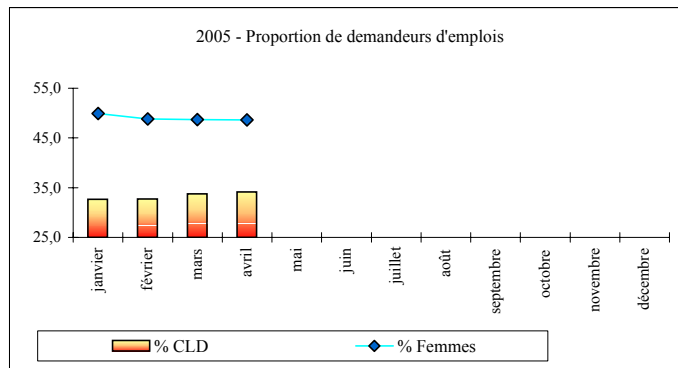
Mois \ Année	- 25 ans			50 ans et +		
	2003	2004	2005	2003	2004	2005
janvier	373	467	456	588	498	587
février	365	482	447	582	495	572
mars	397	463	434	572	613	561
avril	412	453	394	573	604	555
mai	414	439		568	608	
juin	407	439		560	600	
juillet	430	447		565	574	
août		464			560	
septembre	537	532		569	533	
octobre	567	560		548	523	
novembre	572	566		552	530	
décembre	561	588		566	515	



### EVOLUTION DE LA DEMANDE D'EMPLOIS PAR SEXE ET DUREE

Source : Anpe (DDA 93 Ouest)

Mois \ Année	Femmes			Chômeurs Longue Durée		
	2003	2004	2005	2003	2004	2005
janvier	1 749	1 884	1 922	1 153	1 244	1 259
février	1 709	1 870	1 859	1 158	1 219	1 247
mars	1 699	1 869	1 831	1 131	1 162	1 269
avril	1 710	1 876	1 784	1 156	1 194	1 254
mai	1 701	1 902		1 172	1 173	
juin	1 733	1 885		1 199	1 225	
juillet	1 789	1 872		1 222	1 295	
août		1 895			1 316	
septembre	1 905	1 982		1 220	1 296	
octobre	1 909	1 954		1 238	1 260	
novembre	1 909	1 924		1 251	1 247	
décembre	1 907	1 963		1 243	1 256	

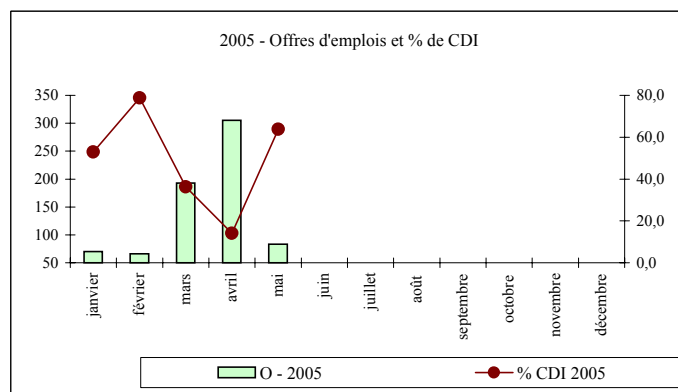


## CARACTERISTIQUES ET EVOLUTIONS DES OFFRES D'EMPLOIS A EPINAY-SUR-SEINE

### NOMBRE ET TYPE D'OFFRES DEPOSEES

Source : Anpe (DDA 93 Ouest)

Mois \ Année	Ensemble		CDI		CDD < 1 mois	
	2004	2005	2004	2005	2004	2005
janvier	70	70	45	37	0	6
février	70	66	30	52	0	0
mars	91	193	53	70	2	2
avril	48	305	25	43	0	0
mai	51	83	37	53	0	1
juin	55		37		3	
juillet	45		16		0	
août	82		65		0	
septembre	84		65		0	
octobre	48		29		1	
novembre	44		20		4	
décembre	46		31		0	

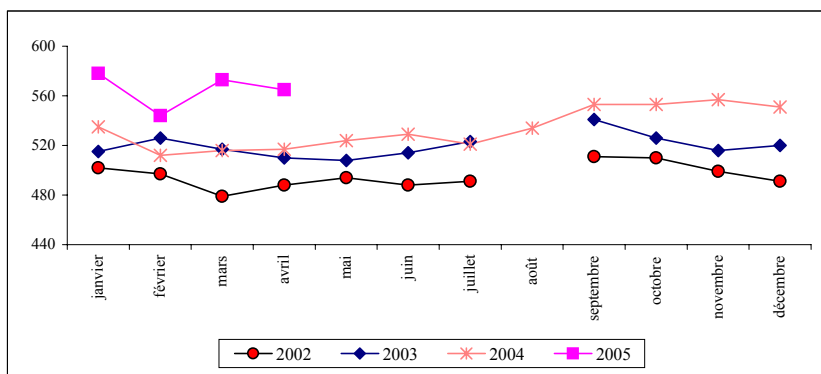


## CARACTERISTIQUES ET EVOLUTIONS DE LA DEMANDE D'EMPLOIS A L'ILE SAINT-DENIS

### EVOLUTION DU NOMBRE DE DEMANDEURS D'EMPLOIS EN FIN DE MOIS (DEFM Catégorie 1)

Source : Anpe (DDA 93 Ouest)

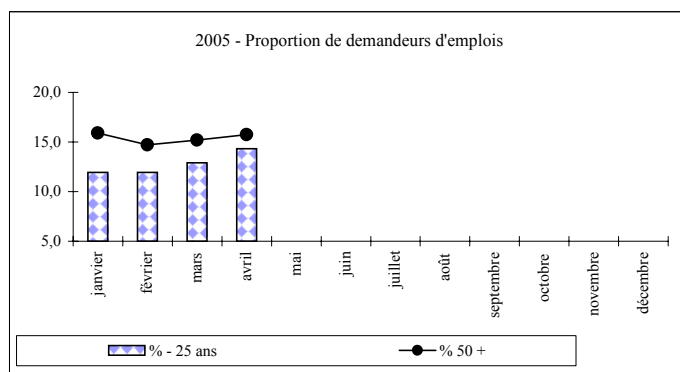
Mois \ Année	2002	2003	2004	2005
janvier	502	515	535	578
février	497	526	512	544
mars	479	517	516	573
avril	488	510	517	565
mai	494	508	524	
juin	488	514	529	
juillet	491	523	521	
août			534	
septembre	511	541	553	
octobre	510	526	553	
novembre	499	516	557	
décembre	491	520	551	



### EVOLUTION DE LA DEMANDE D'EMPLOIS SELON LES ÂGES

Source : Anpe (DDA 93 Ouest)

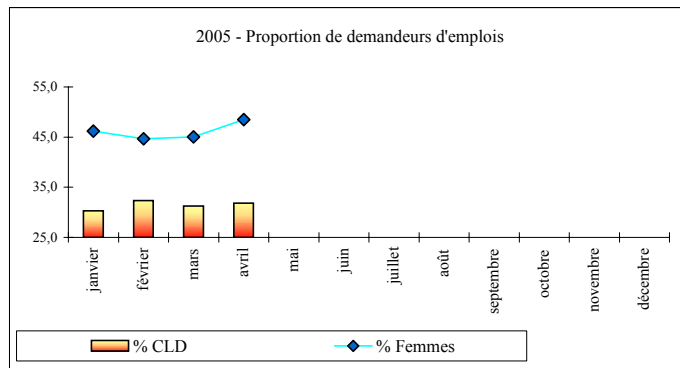
Mois \ Année	- 25 ans			50 ans et +		
	2003	2004	2005	2003	2004	2005
janvier	67	60	69	90	84	92
février	63	57	65	89	83	80
mars	58	62	74	89	82	87
avril	54	68	81	84	82	89
mai	50	71		86	84	
juin	49	73		86	80	
juillet	54	69		82	72	
août		63			75	
septembre	67	81		79	81	
octobre	69	83		76	75	
novembre	75	84		70	74	
décembre	81	81		71	78	



### EVOLUTION DE LA DEMANDE D'EMPLOIS PAR SEXE ET DUREE

Source : Anpe (DDA 93 Ouest)

Mois \ Année	Femmes			Chômeurs Longue Durée		
	2003	2004	2005	2003	2004	2005
janvier	240	246	267	191	157	175
février	243	244	243	179	156	176
mars	228	242	258	166	155	179
avril	231	241	274	166	147	180
mai	222	254		168	152	
juin	235	265		160	150	
juillet	241	260		166	153	
août		266			159	
septembre	259	274		163	162	
octobre	240	273		159	170	
novembre	248	269		159	172	
décembre	245	267		157	170	

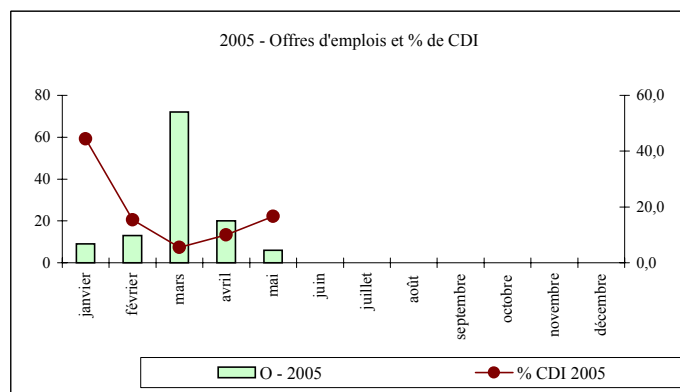


## CARACTERISTIQUES ET EVOLUTIONS DES OFFRES D'EMPLOIS A L'ILE SAINT-DENIS

### NOMBRE ET TYPE D'OFFRES DEPOSEES

Source : Anpe (DDA 93 Ouest)

Mois \ Année	Ensemble		CDI		CDD < 1 mois	
	2004	2005	2004	2005	2004	2005
janvier	4	9	2	4	0	1
février	3	13	1	2	0	0
mars	12	72	0	4	0	0
avril	19	20	1	2	0	0
mai	25	6	7	1	0	0
juin	12		3		1	
juillet	16		4		0	
août	15		3		0	
septembre	32		13		1	
octobre	21		12		0	
novembre	21		5		3	
décembre	16		9		2	

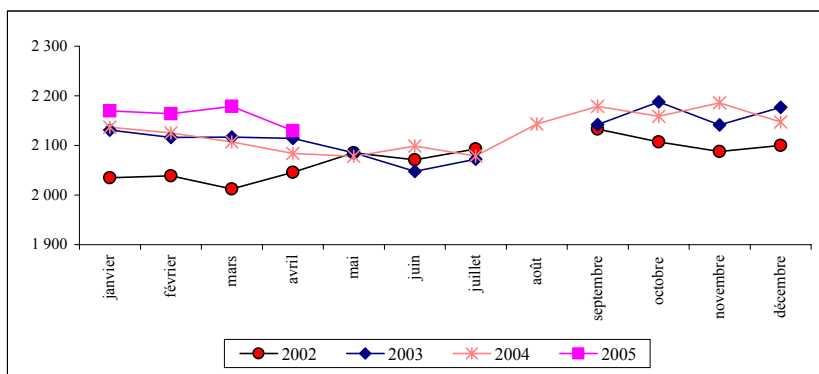


## CARACTERISTIQUES ET EVOLUTIONS DE LA DEMANDE D'EMPLOIS A PIERREFITTE-SUR-SEINE

### EVOLUTION DU NOMBRE DE DEMANDEURS D'EMPLOIS EN FIN DE MOIS (DEFM Catégorie 1)

Source : Anpe (DDA 93 Ouest)

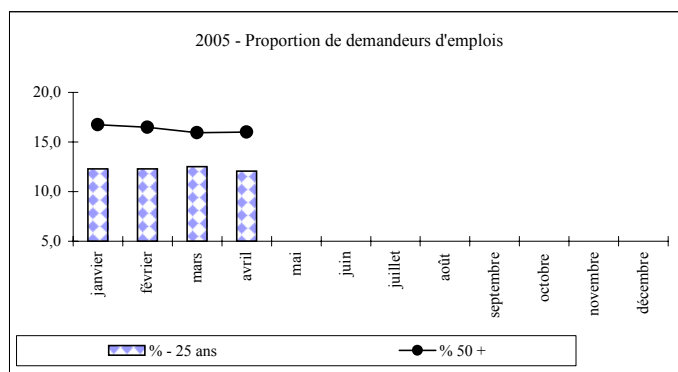
Mois \ Année	2002	2003	2004	2005
janvier	2 035	2 131	2 137	2 170
février	2 039	2 116	2 125	2 164
mars	2 012	2 117	2 107	2 179
avril	2 046	2 114	2 084	2 130
mai	2 085	2 085	2 078	
juin	2 071	2 048	2 099	
juillet	2 093	2 072	2 079	
août			2 143	
septembre	2 133	2 142	2 179	
octobre	2 107	2 188	2 159	
novembre	2 088	2 141	2 186	
décembre	2 100	2 177	2 147	



### EVOLUTION DE LA DEMANDE D'EMPLOIS SELON LES ÂGES

Source : Anpe (DDA 93 Ouest)

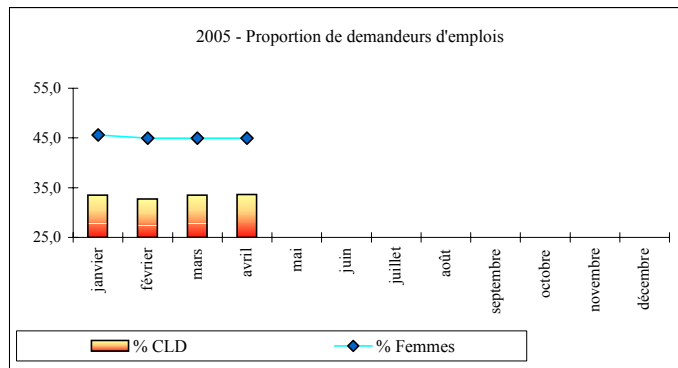
Mois \ Année	- 25 ans			50 ans et +		
	2003	2004	2005	2003	2004	2005
janvier	241	241	267	363	363	363
février	229	251	266	366	364	357
mars	232	253	273	358	344	347
avril	238	247	257	343	337	341
mai	237	251		341	338	
juin	232	261		333	343	
juillet	253	254		342	352	
août		280			335	
septembre	309	344		329	327	
octobre	341	351		318	317	
novembre	314	356		320	321	
décembre	315	357		323	321	



### EVOLUTION DE LA DEMANDE D'EMPLOIS PAR SEXE ET DUREE

Source : Anpe (DDA 93 Ouest)

Mois \ Année	Femmes			Chômeurs Longue Durée		
	2003	2004	2005	2003	2004	2005
janvier	952	946	989	747	718	727
février	941	970	973	740	693	708
mars	928	967	980	724	666	730
avril	925	962	958	729	635	716
mai	909	950		722	627	
juin	909	973		738	622	
juillet	926	951		748	651	
août		990			671	
septembre	983	1 018		739	655	
octobre	995	1 003		743	673	
novembre	957	1 006		726	686	
décembre	989	971		729	695	

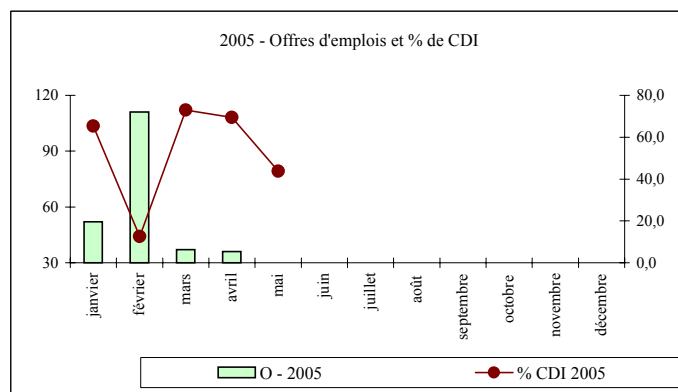


## CARACTERISTIQUES ET EVOLUTIONS DES OFFRES D'EMPLOIS A PIERREFITTE-SUR-SEINE

### NOMBRE ET TYPE D'OFFRES DEPOSEES

Source : Anpe (DDA 93 Ouest)

Mois \ Année	Ensemble		CDI		CDD < 1 mois	
	2004	2005	2004	2005	2004	2005
janvier	23	52	18	34	0	1
février	56	111	42	14	0	1
mars	28	37	16	27	0	1
avril	19	36	15	25	0	0
mai	24	16	20	7	0	0
juin	27		18		0	
juillet	17		10		0	
août	6		3		0	
septembre	26		20		0	
octobre	50		46		0	
novembre	24		18		1	
décembre	36		25		0	

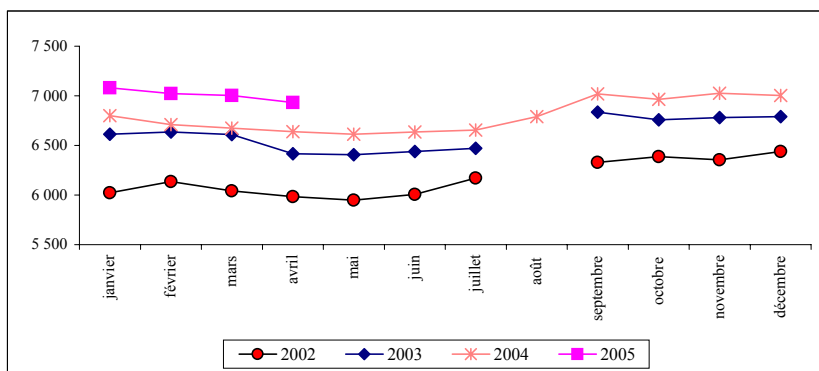


## CARACTERISTIQUES ET EVOLUTIONS DE LA DEMANDE D'EMPLOIS A SAINT-DENIS

### EVOLUTION DU NOMBRE DE DEMANDEURS D'EMPLOIS EN FIN DE MOIS (DEFM Catégorie 1)

Source : Anpe (DDA 93 Ouest)

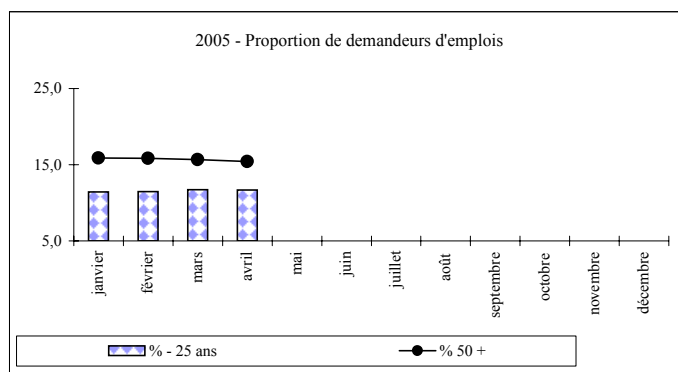
Mois \ Année	2002	2003	2004	2005
janvier	6 024	6 612	6 800	7 080
février	6 134	6 634	6 709	7 023
mars	6 042	6 609	6 673	7 003
avril	5 985	6 415	6 638	6 933
mai	5 948	6 408	6 614	
juin	6 008	6 439	6 634	
juillet	6 171	6 470	6 655	
août			6 789	
septembre	6 329	6 836	7 019	
octobre	6 387	6 758	6 963	
novembre	6 355	6 781	7 025	
décembre	6 438	6 791	7 002	



### EVOLUTION DE LA DEMANDE D'EMPLOIS SELON LES ÂGES

Source : Anpe (DDA 93 Ouest)

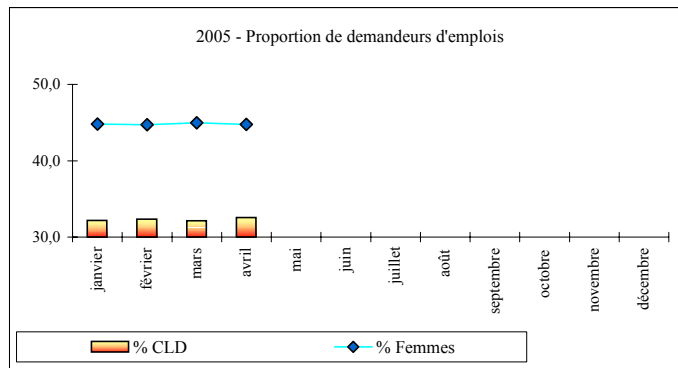
Mois \ Année	- 25 ans			50 ans et +		
	2003	2004	2005	2003	2004	2005
janvier	703	812	808	1 091	1 088	1 123
février	737	812	806	1 074	1 049	1 112
mars	731	793	820	1 049	1 053	1 097
avril	698	797	811	1 025	1 033	1 069
mai	687	801		1 027	1 013	
juin	683	804		1 021	1 038	
juillet	730	797		987	1 038	
août		859			1 028	
septembre	928	987		976	1 010	
octobre	970	1 016		941	992	
novembre	993	1 048		938	990	
décembre	976	1 036		927	993	



### EVOLUTION DE LA DEMANDE D'EMPLOIS PAR SEXE ET DUREE

Source : Anpe (DDA 93 Ouest)

Mois \ Année	Femmes			Chômeurs Longue Durée		
	2003	2004	2005	2003	2004	2005
janvier	2 890	3 022	3 171	2 157	2 204	2 277
février	2 905	3 013	3 140	2 145	2 183	2 272
mars	2 861	2 981	3 150	2 130	2 150	2 250
avril	2 811	2 955	3 102	2 088	2 085	2 258
mai	2 784	2 965		2 113	2 071	
juin	2 811	2 976		2 159	2 108	
juillet	2 888	2 997		2 209	2 196	
août		3 070			2 212	
septembre	3 026	3 234		2 203	2 236	
octobre	3 018	3 154		2 199	2 252	
novembre	2 991	3 194		2 209	2 235	
décembre	3 005	3 138		2 233	2 240	

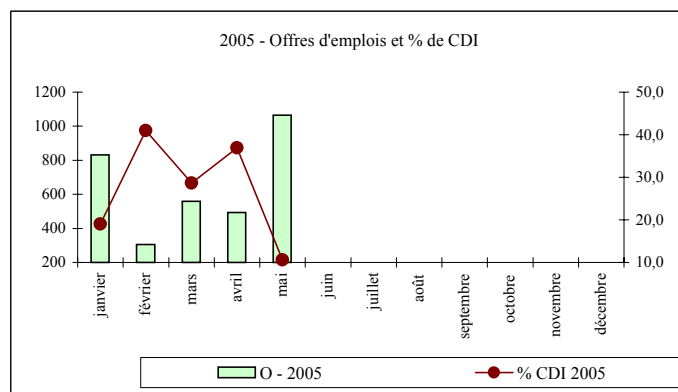


## CARACTERISTIQUES ET EVOLUTIONS DES OFFRES D'EMPLOIS A SAINT-DENIS

### NOMBRE ET TYPE D'OFFRES DEPOSEES

Source : Anpe (DDA 93 Ouest)

Mois \ Année	Ensemble		CDI		CDD < 1 mois	
	2004	2005	2004	2005	2004	2005
janvier	488	831	128	158	146	383
février	215	305	105	125	7	48
mars	288	559	127	160	3	264
avril	394	493	201	182	52	97
mai	288	1065	115	113	32	741
juin	740		155		232	
juillet	828		106		573	
août	401		143		119	
septembre	1040		205		303	
octobre	673		278		123	
novembre	615		168		286	
décembre	421		108		16	

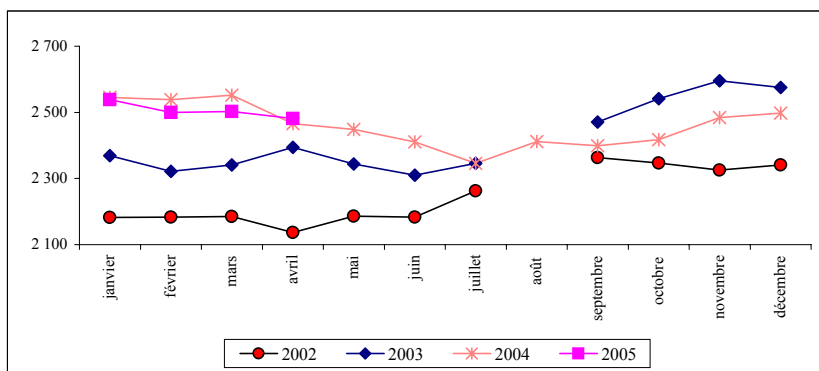


## CARACTERISTIQUES ET EVOLUTIONS DE LA DEMANDE D'EMPLOIS A STAINS

### EVOLUTION DU NOMBRE DE DEMANDEURS D'EMPLOIS EN FIN DE MOIS (DEFM Catégorie 1)

Source : Anpe (DDA 93 Ouest)

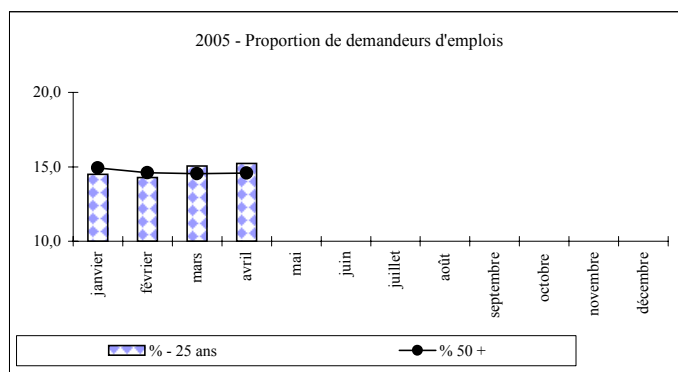
Mois \ Année	2002	2003	2004	2005
janvier	2 182	2 369	2 545	2 538
février	2 183	2 322	2 538	2 500
mars	2 185	2 341	2 552	2 503
avril	2 137	2 394	2 466	2 481
mai	2 186	2 344	2 448	
juin	2 183	2 310	2 411	
juillet	2 263	2 346	2 346	
août			2 412	
septembre	2 363	2 471	2 399	
octobre	2 347	2 541	2 417	
novembre	2 325	2 595	2 484	
décembre	2 341	2 575	2 498	



### EVOLUTION DE LA DEMANDE D'EMPLOIS SELON LES ÂGES

Source : Anpe (DDA 93 Ouest)

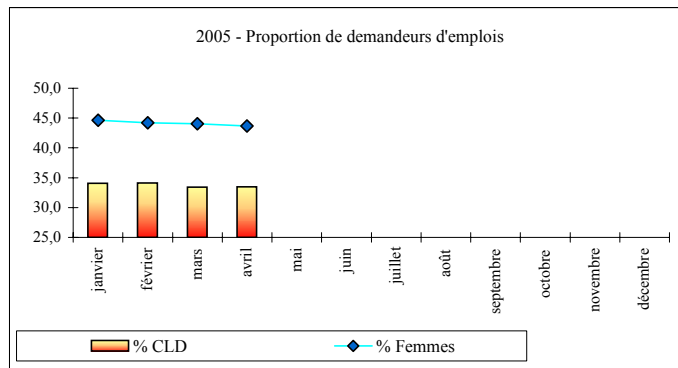
Mois \ Année	- 25 ans			50 ans et +		
	2003	2004	2005	2003	2004	2005
janvier	321	352	368	367	390	379
février	315	356	357	362	383	365
mars	331	359	377	371	372	364
avril	343	319	378	372	354	362
mai	335	326		369	352	
juin	316	317		382	340	
juillet	323	313		369	325	
août		343			344	
septembre	424	404		354	337	
octobre	445	417		367	312	
novembre	446	452		370	319	
décembre	438	448		365	322	



### EVOLUTION DE LA DEMANDE D'EMPLOIS PAR SEXE ET DUREE

Source : Anpe (DDA 93 Ouest)

Mois \ Année	Femmes			Chômeurs Longue Durée		
	2003	2004	2005	2003	2004	2005
janvier	1 029	1 126	1 133	764	808	865
février	1 023	1 135	1 105	771	774	853
mars	1 023	1 121	1 102	754	748	837
avril	1 030	1 097	1 083	768	737	830
mai	1 017	1 081		772	758	
juin	990	1 080		782	753	
juillet	1 018	1 068		799	771	
août		1 071			769	
septembre	1 105	1 087		806	776	
octobre	1 120	1 112		810	788	
novembre	1 160	1 135		828	808	
décembre	1 140	1 142		841	837	

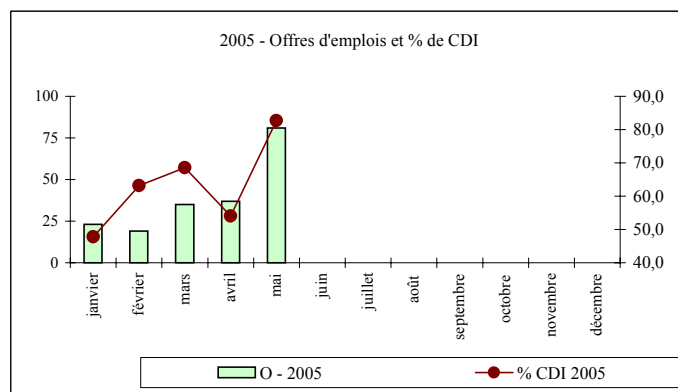


## CARACTERISTIQUES ET EVOLUTIONS DES OFFRES D'EMPLOIS A STAINS

### NOMBRE ET TYPE D'OFFRES DEPOSEES

Source : Anpe (DDA 93 Ouest)

Mois \ Année	Ensemble		CDI		CDD < 1 mois	
	2004	2005	2004	2005	2004	2005
janvier	65	23	50	11	0	0
février	36	19	15	12	0	0
mars	41	35	20	24	0	1
avril	21	37	12	20	0	2
mai	43	81	29	67	1	0
juin	94		76		2	
juillet	56		43		2	
août	14		8		3	
septembre	50		28		0	
octobre	52		34		1	
novembre	22		13		0	
décembre	24		16		1	

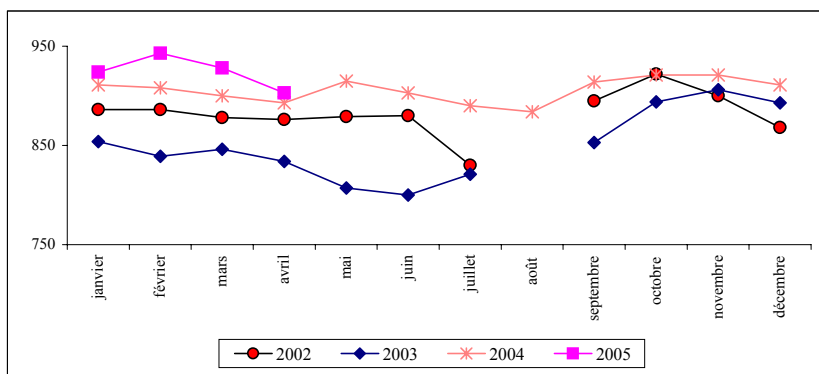


## CARACTERISTIQUES ET EVOLUTIONS DE LA DEMANDE D'EMPLOIS A VILLETANEUSE

### EVOLUTION DU NOMBRE DE DEMANDEURS D'EMPLOIS EN FIN DE MOIS (DEFM Catégorie 1)

Source : Anpe (DDA 93 Ouest)

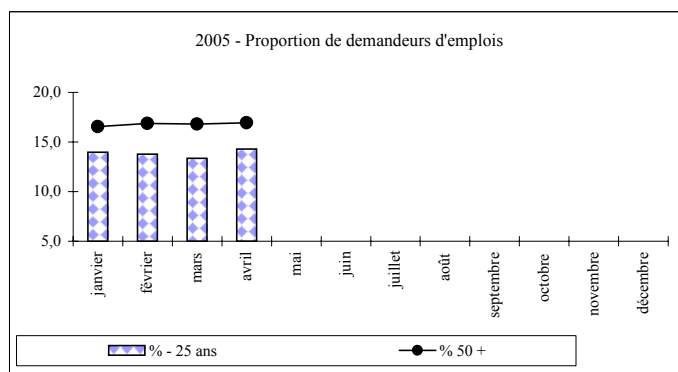
Mois \ Année	2002	2003	2004	2005
janvier	886	854	911	924
février	886	839	908	943
mars	878	846	900	928
avril	876	834	893	903
mai	879	807	915	
juin	880	800	903	
juillet	830	821	890	
août			884	
septembre	895	853	914	
octobre	922	894	921	
novembre	900	906	921	
décembre	868	893	911	



### EVOLUTION DE LA DEMANDE D'EMPLOIS SELON LES ÂGES

Source : Anpe (DDA 93 Ouest)

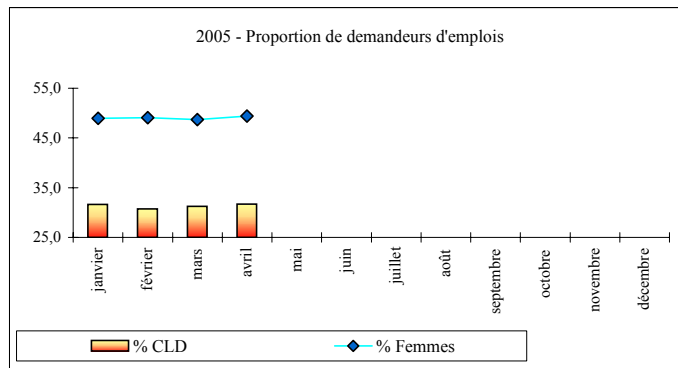
Mois \ Année	- 25 ans			50 ans et +		
	2003	2004	2005	2003	2004	2005
janvier	112	132	129	136	153	153
février	102	125	130	141	153	159
mars	94	127	124	137	148	156
avril	100	122	129	134	153	153
mai	101	137		128	151	
juin	91	126		125	148	
juillet	109	120		116	142	
août		120			139	
septembre	133	152		121	138	
octobre	156	167		121	140	
novembre	158	163		121	136	
décembre	150	168		131	131	



### EVOLUTION DE LA DEMANDE D'EMPLOIS PAR SEXE ET DUREE

Source : Anpe (DDA 93 Ouest)

Mois \ Année	Femmes			Chômeurs Longue Durée		
	2003	2004	2005	2003	2004	2005
janvier	404	445	452	284	273	292
février	391	450	463	276	258	290
mars	402	459	452	270	253	290
avril	392	439	446	263	259	286
mai	385	447		259	259	
juin	391	437		264	264	
juillet	400	437		248	287	
août		470			286	
septembre	420	443		245	289	
octobre	436	444		252	297	
novembre	449	438		270	288	
décembre	431	431		276	286	



## CARACTERISTIQUES ET EVOLUTIONS DES OFFRES D'EMPLOIS A VILLETANEUSE

### NOMBRE ET TYPE D'OFFRES DEPOSEES

Source : Anpe (DDA 93 Ouest)

Mois \ Année	Ensemble		CDI		CDD < 1 mois	
	2004	2005	2004	2005	2004	2005
janvier	15	8	6	1	0	0
février	12	9	6	4	0	0
mars	14	22	7	12	0	0
avril	10	7	1	3	0	0
mai	7	10	3	6	0	0
juin	10		4		0	
juillet	9		6		0	
août	5		4		0	
septembre	15		5		0	
octobre	18		5		0	
novembre	6		2		0	
décembre	9		2		1	

