

# LES FORMATIONS dans les lycées

du territoire de Plaine Commune,  
de Saint-Ouen, Dugny et Le Bourget

RENTRÉE 2010



# SOMMAIRE

LES VOIES D'ORIENTATION APRÈS LA TROISIÈME.....	P 5
FORMATION GÉNÉRALE ET TECHNOLOGIQUE .....	P 6
Carte des langues en lycées d'enseignement général et technologique .....	P 7
Liste des enseignements d'exploration en classe de seconde .....	P 8
La seconde générale et technologique.....	P 9
Les baccalauréats préparés dans les lycées d'enseignement général et technologique .....	P 10-11
Les formations post-baccalauréat dans les lycées d'enseignement général .....	P 12
Les CPGE - Classes préparatoires aux grandes écoles .....	P 13
FORMATION PROFESSIONNELLE .....	P 14
Carte des langues en lycées et sections professionnelles .....	P 15
CAP-BEP préparés en lycées et sections professionnelles.....	P 16
Les baccalauréats professionnels préparés en lycées et sections professionnelles.....	P 17-18
Les formations complémentaires après un BEP ou un BAC et les accueils spécifiques .....	P 19
LES FORMATIONS EN CFA – Centre de Formation d'Apprentis .....	P 20
LES LYCÉES PRIVÉS DU BASSIN 1 (sous contrat avec l'Etat) .....	P 21
ADRESSES DES LYCÉES PUBLICS DU BASSIN 1.....	P 22
ADRESSES DES CFA ET DES CIO DU BASSIN 1 .....	P 23

## Avis aux utilisateurs de cette brochure

**L**es **proviseurs et les directeurs de CIO** (Centre d'Information et d'Orientation) du bassin de formation 1 de Seine Saint Denis (voir carte ci-jointe) ont souhaité mettre à la disposition des familles et des élèves de 3<sup>ème</sup> et de 2<sup>nde</sup>, un document récapitulatif de l'ensemble des formations qui leur sont proposées.

Dans leur démarche, ils ont reçu le soutien des autorités de **Plaine Commune**.

Ce document vient compléter les brochures régionales éditées par l'ONISEP et distribuées dans les classes ("Que faire après la 3<sup>ème</sup>", "Que faire après la 2<sup>nde</sup>", "Que faire après le CAP/BEP", "Que faire après le bac"). Il a été réalisé par **Violette Lecoq, Gérard Bénozio, Bernard Solmy**, chefs d'établissements du Bassin N°1.

Vous y trouverez :

- l'ensemble des filières, des Baccalauréats, des formations post-baccalauréat préparées dans les lycées d'enseignement général et technologique (LEGT)
- l'ensemble des CAP, BEP, BAC PRO en 3 ans, Mentions Complémentaires, Formations Complémentaires d'Initiative Locale préparés dans les Lycées Professionnels (LP) ou dans les Sections d'Enseignement Professionnelles (SEP) des Lycées Polyvalents (LPO)
- les UPI pour les élèves présentant un handicap

Ainsi que

- les formations dans les CFA – Centre de Formation d'Apprentis
- les formations dans les lycées privés

Concernant la classe de seconde générale et technologique, nous vous proposons **un document original** qui vous indique pour chaque lycée, les enseignements d'exploration et facultatifs (page 8).

Certains de ces enseignements sont à recrutement départemental ou à capacité restreinte (nombre de place limité) : **dans ce cas, il faut impérativement émettre un deuxième vœu sur le lycée de proximité.**

Enfin, quelques précisions sur **les inscriptions** :

- pour les établissements publics : affectation par le dossier d'orientation et inscription **obligatoire** auprès de l'établissement d'affectation
- pour les Centre de Formation d'Apprentis : inscription directe auprès des CFA et recherche d'un employeur
- pour les établissements privés : inscription directe auprès des lycées

## ATOUS FORMATION

**C**e guide des formations dresse un tableau synthétique des formations secondaires proposées dans les lycées du territoire de Plaine Commune ainsi que de Saint-Ouen, de Dugny et Le Bourget (Bassin de formation n°1 de Seine-Saint-Denis).

Il donne à voir le réseau complet d'établissements et structures d'enseignement général, technologique et professionnel, sa richesse et sa diversité.

Ce guide est le fruit d'un travail partenarial entre les services de la Communauté d'Agglomération Plaine Commune et le Rectorat de l'Académie de Créteil représenté par les Chefs d'Etablissement du territoire, organisés en un réseau cohérent.

Il est réactualisé pour chaque rentrée scolaire afin de mieux prendre en compte l'évolution de la carte des formations proposées aux élèves de 3<sup>ème</sup>.

Ainsi la présente édition propose la liste complète des baccalauréats professionnels en 3 ans en remplacement des BEP, à l'exception pour notre bassin N°1 du BEP Carrières Sanitaires et Sociales qui demeure.

Ce document présente également pour chaque lycée l'ensemble des langues vivantes proposées aux élèves (langue vivante 1, langue vivante 2 ou langue vivante 3 grand débutant) et pour les classes de secondes générales ou technologiques, l'ensemble très riche et varié des enseignements d'exploration et facultatifs.

En présentant les formations post-bac préparées dans nos lycées (classes préparatoires, BTS...) il permet à nos jeunes de réfléchir à leur avenir.

Face aux difficultés actuelles d'insertion dans la vie professionnelle rencontrées par la jeunesse, dans un contexte d'accès au travail difficile, nous souhaitons que ce guide offre des clés de lecture et de décision pour que les élèves de nos collèges et lycées puissent imaginer et construire sereinement leur parcours professionnel.

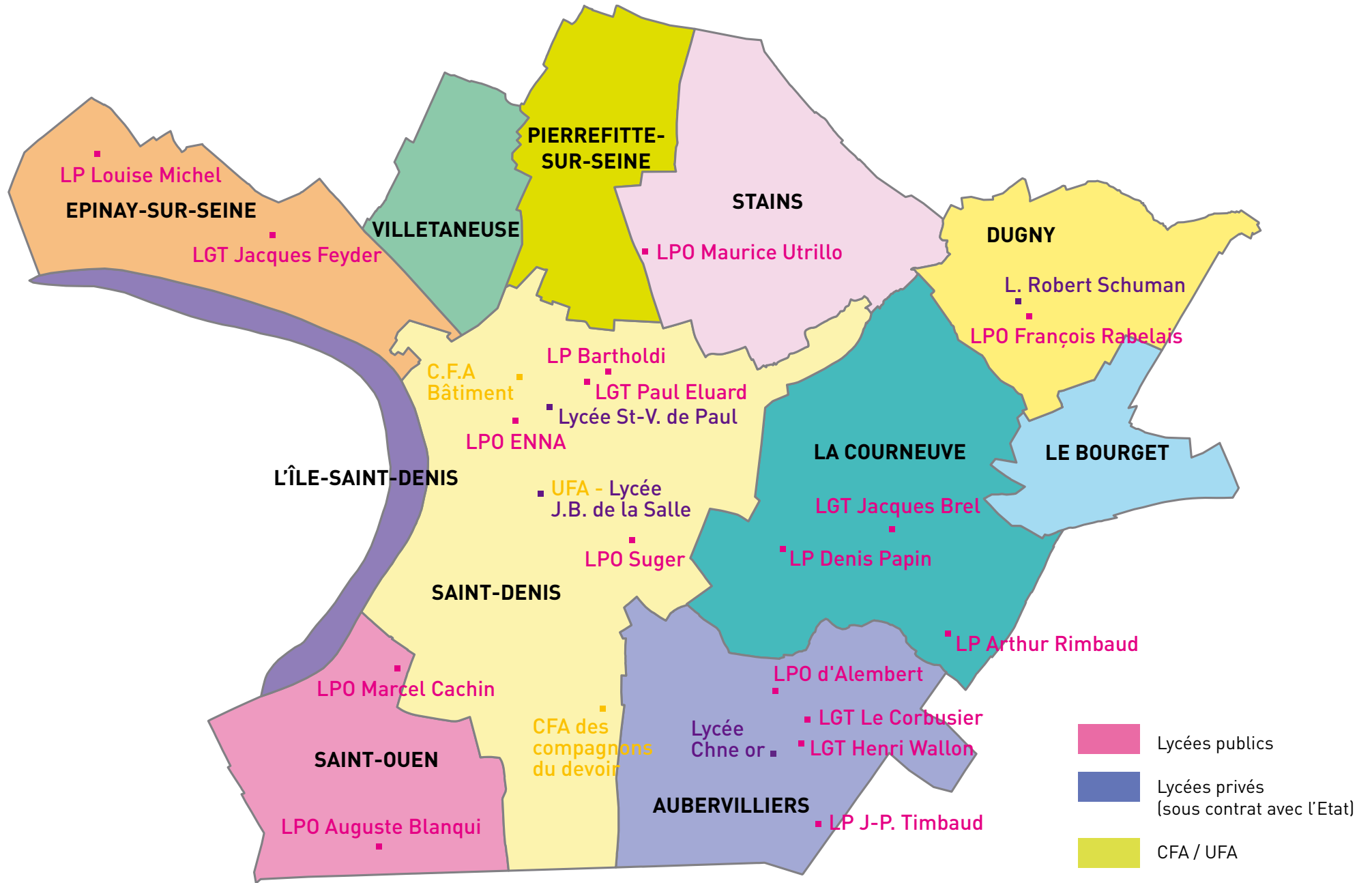
**Patrick BRAOUEZEC**  
Président de Plaine Commune



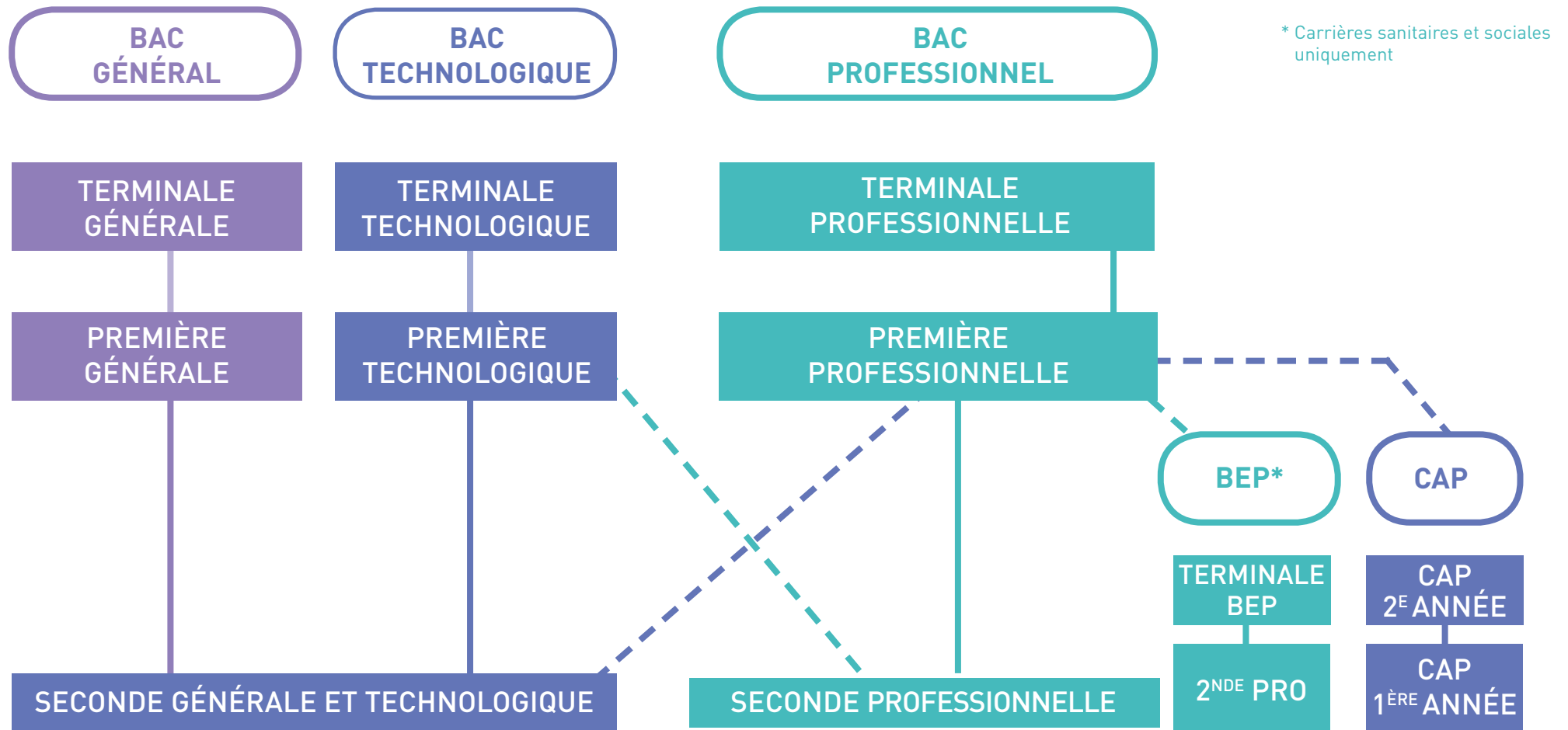
**William MAROIS**  
Recteur de l'Académie



# BASSIN DE FORMATIONS N°1 DE SEINE-SAINT-DENIS

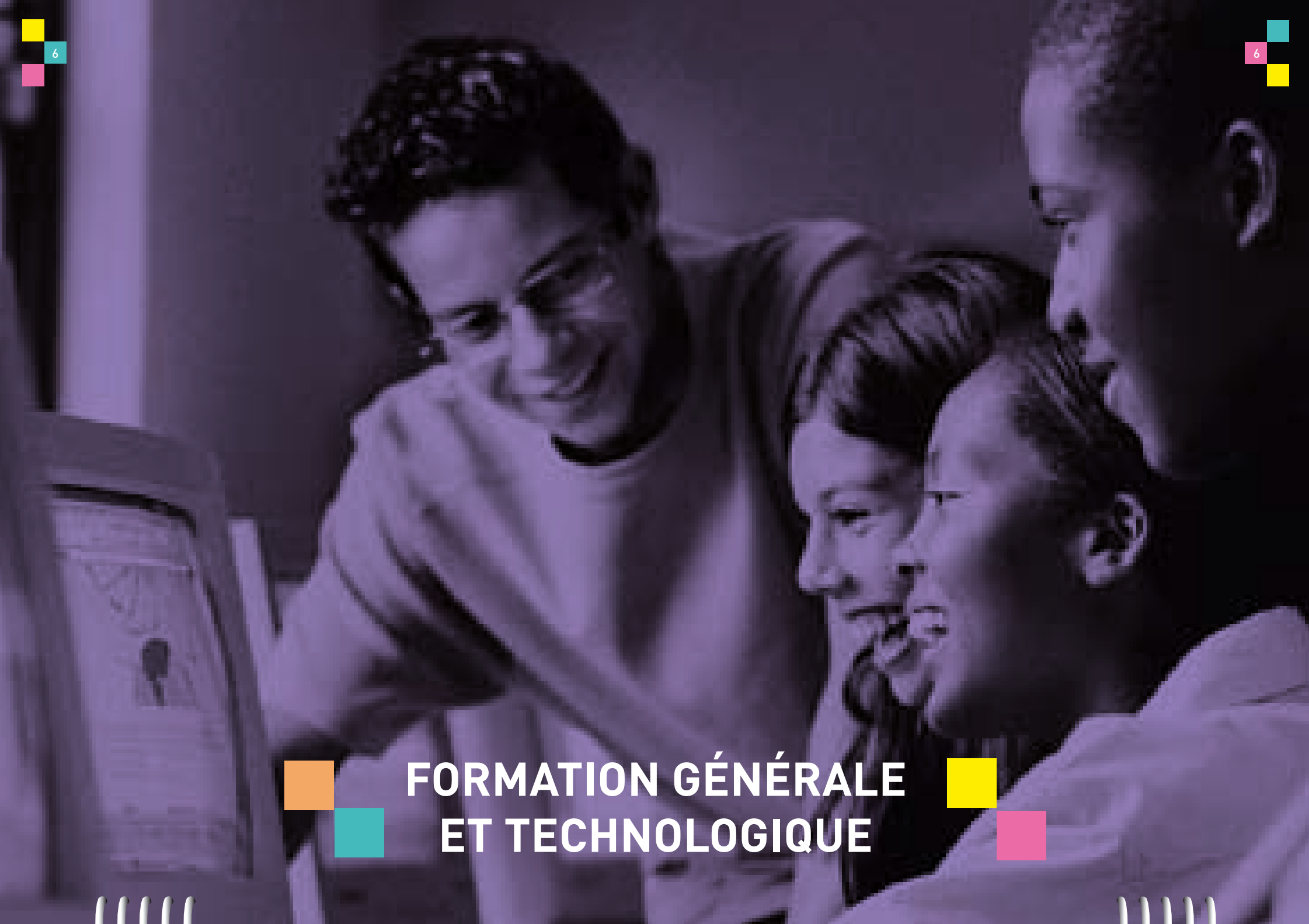


ÉTUDES SUPÉRIEURES  
(universités, écoles, BTS, DUT, ...)



CLASSE DE TROISIÈME

LES VOIES D'ORIENTATION APRÈS LA TROISIÈME



# FORMATION GÉNÉRALE ET TECHNOLOGIQUE



		FEYDER	P. ELUARD	ENNA Structures métalliques	SUGER	A. BLANQUI	M. CACHIN Métiers de la santé	H. WALLON	LE CORBUSIER	RABELAIS Hôtellerie Restauration	J. BREL	UTRILLO
		Epinay	Saint-Denis		Saint-Ouen		Aubervilliers		Dugny	La Courneuve	Stains	
LV1	Anglais	**						**		**		
	Allemand		**								**	
	Italien				**							
LV2	Espagnol											
	Allemand		**									
	Anglais											
	Italien											
	Arabe				*							
	Portugais											
	Chinois											
LV3	Italien											
	Portugais											
	Arabe											
	Chinois											
	Créole											
	Japonais											

 Lycée des métiers

\* sous réserve des effectifs

\*\* classes européennes



## La grille horaire de la nouvelle classe de seconde

ENSEIGNEMENTS COMMUNS À TOUS LES ÉLÈVES	HORAIRES ÉLÈVE
Français	4h
Histoire – Géographie	3h
Langue Vivante 1	5h30
Langue Vivante 2	
Mathématiques	4h
Physique – Chimie	3h
Sciences de la Vie et de la Terre (SVT)	1h30
Education Physique et Sportive	2h
Education civique, juridique et sociale	0h30
<b>Accompagnement personnalisé</b>	2h
Enseignements d'exploration	2x1h30
<b>HORAIRE TOTAL ÉLÈVE</b>	<b>28H30</b>
<b>Horaire pour les groupes à effectif réduit</b>	<b>10H30</b>

En outre, les lycéens peuvent bénéficier d'un enseignement facultatif de 3 heures ainsi que d'un atelier artistique.

## La seconde devient une vraie classe de détermination

grâce à deux enseignements d'exploration au choix

**2 x 1 h 30 hebdomadaire (ou 2 x 54 h annuelles)**

Un premier enseignement choisi par l'élève parmi les enseignements d'économie

**1h30**  
hebdomadaire au choix

- Principes fondamentaux de l'économie et de la gestion (PFEG)
- Sciences économiques et sociales (SES)

Un second enseignement choisi par l'élève parmi les autres enseignements ou l'enseignement d'économie non pris en choix 1

**1h30**  
hebdomadaire au choix

- Enseignement d'économie non pris en choix 1
- Création et activités artistiques (CAA)
- Création et innovation technologiques (CIT)
- Santé et social (SS)
- Biotechnologies (BIO)
- Sciences et laboratoire (SL)
- Littérature et société (LS)
- Sciences de l'ingénieur (SI)
- Méthodes et pratiques scientifiques (MPS)

Exemple 1 : Sciences économiques et sociales + Sciences de l'ingénieur

Exemple 2 : Principes fondamentaux de l'économie et de la gestion + Sciences économiques et sociales

Les élèves qui le souhaitent peuvent choisir deux enseignements technologiques en plus de l'enseignement d'économie.

**ATTENTION**, le Bac Technologique Hôtellerie (Lycée Rabelais à Dugny) se prépare obligatoirement après une 2<sup>nde</sup> préparée dans ce lycée (entretien d'information préalable obligatoire).

# LES BACCALAURÉATS PRÉPARÉS DANS LES LYCÉES D'ENSEIGNEMENT GÉNÉRAL ET TECHNOLOGIQUE

	FEYDER	P. ELUARD	ENNA Structures métalliques	SUGER	A. BLANQUI	M. CACHIN Métiers de la santé	H. WALLON	LE CORBUSIER	RABELAIS Hôtellerie Restauration	J. BREL	UTRILLO
	Epina y	Saint-Denis			Saint-Ouen		Aubervilliers	Dugny	La Courneuve	Stains	
<b>BAC GENERAL</b>											
<b>SCIENTIFIQUE</b>											
Sciences de l'ingénieur	*	*						*			
SVT - spécialité Maths	*	*		*				*		*	
SVT - spécialité Physique	*	*		*				*		*	
SVT - spécialité SVT	*	*		*				*		*	
<b>ECONOMIQUE ET SOCIAL</b>											
Maths	*	*		*						*	
SES	*	*		*				*		*	
LV renforcée(s)	*	*		*						*	*
<b>LITTÉRAIRE</b>											
Maths											
LV3	*	*		*						*	
LV renforcée(s)	*	*		*						*	
Lettres anciennes											
Arts (Histoire des Arts)	*										Facultatif
Arts (théâtre)		*									Facultatif
Arts (musique)											
Arts (cinéma audiovisuel)				*							
Arts (arts plastiques)				*							

Pour les lycées privés, se référer à la page 21

 Lycée des métiers

 Mention européenne possible  
 Feyder : anglais  
 Paul Eluard : allemand  
 Suger : italien  
 Jacques Brel : anglais

	FEYDER	P. ELUARD	ENNA Structures métalliques	SUGER	A. BLANQUI	M. CACHIN Métiers de la santé	H. WALLON	LE CORBUSIER	RABELAIS Hôtellerie Restauration	J. BREL	UTRILLO
	Epina y	Saint-Denis			Saint-Ouen		Aubervilliers	Dugny	La Courneuve	Stains	
<b>BAC TECHNOLOGIQUE</b>											
<b>STI SCIENCES ET TECHNOLOGIES INDUSTRIELLES</b>											
Génie électronique		*									
Génie électrotechnique		*									
Génie énergétique											
Génie mécanique (option productique mécanique)											
Génie mécanique (option structures métalliques)											
<b>STG SCIENCES ET TECHNOLOGIES DE LA GESTION</b>											
Comptabilité et Finances des Entreprises	*	*									
Gestion des Systèmes d'Information		*									
Communication et Gestion des Ressources Humaines	*	*									
Mercatique (marketing)	*	*									
<b>ST2S SCIENCES ET TECHNOLOGIES DE LA SANTÉ ET DU SOCIAL</b>											
<b>STL SCIENCES ET TECHNOLOGIES DE LABORATOIRE</b>											
Biochimie-Génie Biologique		*									
Chimie de laboratoire et procédé industriel		*									
Physique des laboratoires (option optique)											
<b>AUTRES BACS</b>											
Hôtellerie											
<b>CONVENTIONS GRANDES ECOLES</b>											
Convention Sciences Po											
Convention Supméca											
"Réussir aujourd'hui" et "Frateli" (POST BAC) - Arts					TREMP LIN						
Convention École Normale Supérieure (ENS) Ulm Lyon											
Conventions Négocia École de Commerce (CCIP)											
Conventions Paris Dauphine											

## LES BACCALAURÉATS PRÉPARÉS DANS LES LYCÉES D'ENSEIGNEMENT GÉNÉRAL ET TECHNOLOGIQUE

Lycée des métiers	FEYDER	P. ELUARD	ENNA Structures métalliques	SUGER	A. BLANQUI	M. CACHIN Métiers de la santé	H. WALLON	LE CORBUSIER	RABELAIS Hôtellerie Restauration	J. BREL	UTRILLO
	Epinay	Saint-Denis		Saint-Ouen		Aubervilliers		Dugny	La Courneuve	Stains	
<b>BTS - TERTIAIRE ET SERVICES</b>											
Assistant manager					Alternance						
Assistant de gestion PME-PMI											
Audiovisuel (gestion de production)											
Communication des entreprises										*	
Comptabilité et gestion des organisations											
Economie sociale et familiale											
Hôtellerie restauration (option arts culinaires - arts de la table et du service)											
Management des unités commerciales											
Négociation Relation Clientèle		Alternance									
Ventes et production touristique											
Animation et gestion touristiques locales											
<b>BTS - INDUSTRIEL</b>											
Analyses biologiques et médicales											
Audiovisuel (métiers du son)											
Audiovisuel (image)											
Audiovisuel (montage et post-production)											
Electrotechnique											
Informatique et réseaux pour l'industrie et les services techniques											
Qualité dans les industries alimentaires et les bio-industries											
Productique mécanique											
Systèmes Electroniques											
Technico-commercial (option génie électrique et mécanique)											
<b>FORMATION EN 1 AN POST BAC</b>											
Classe de mise à niveau hôtellerie restauration											
Classe de mise à niveau au BTS industriel											
<b>CONVENTION POST BAC</b>											
Convention IFSI (Institut de Formation aux soins Infirmiers) - Préparation aux concours de l'Assistance Publique - Hôpitaux de Paris)						BICHAT					
<b>FORMATION POST BTS</b>											
Diplôme de Conseiller en Economie Sociale et Familiale											
<b>LICENCE PROFESSIONNELLE</b>											
Restauration Tourisme: management des produits de la restauration											

## LES CLASSES PRÉPARATOIRES AUX GRANDES ECOLES (CPGE)

Implantées dans les Lycées, d'une durée de 2 ans après le Bac, elles préparent au concours d'entrée dans les grandes écoles. Elles permettent de développer un rythme et des méthodes de travail précieux quel que soit le parcours envisagé. Plusieurs spécialités de classes préparatoires : "prépas littéraires"/"prépas scientifiques"/"prépas économiques et commerciales"

### LES "PRÉPAS LITTÉRAIRES"

Elles s'adressent à tous les bacheliers passionnés de littérature, de langues, de philosophie, d'histoire ou d'art.

Elles préparent aux concours des ENS, Ecoles Normales Supérieures : elles mènent essentiellement à l'enseignement, aux écoles de management et aux IEP (Instituts d'Etudes Politiques), mais d'autres parcours sont possibles.

La 1<sup>ère</sup> année est appelée "hypokhâgne", la 2<sup>ème</sup> année "khâgne".

**SUR LE BASSIN 1, UN ÉTABLISSEMENT PROPOSE CETTE FORMATION : LE LYCÉE BLANQUI À SAINT-OUEN**

### LES "PRÉPAS ÉCONOMIQUES ET COMMERCIALES"

On distingue 4 voies :

- Option scientifique pour les bacheliers S
- Option économique pour les bacheliers ES
- Option technologique pour les bacheliers STG
- Prépas ENS Cachan pour les bacheliers ES et S

Au programme : mathématiques, économie, culture générale, sciences humaines et langues vivantes. Elles préparent aux concours des écoles de commerce et de gestion.

**À NOTER :** la possibilité, pour les élèves de Terminale STG, d'accéder à une classe préparatoire à l'Ecole Normale Supérieure de Cachan (Economie Gestion) : Lycée Louise Michel de Bobigny.

**PAS DE "PRÉPAS ÉCONOMIQUES ET COMMERCIALES" SUR LE BASSIN 1**

### LES "PRÉPAS SCIENTIFIQUES"

Elles s'adressent aux bacheliers S. Elles préparent essentiellement aux concours des écoles d'ingénieurs. On distingue, en 1<sup>ère</sup> année, 3 voies :

#### 1ÈRE ANNÉE - "MATHS SUP"

**MPSI** - Mathématiques, Physique, Sciences de l'Ingénieur

**PCSI** - Physique, Chimie, Sciences de l'Ingénieur

**PTSI** - Physique, Technologie, Sciences de l'Ingénieur

**TSI** - Technologie, Sciences de l'Ingénieur

#### 2ÈME ANNÉE - "MATHS SPÉ"

**MP** - Mathématiques, Physique

**PSI** - Physique, Sciences de l'Ingénieur

**PC** - Physique, Chimie  
**PT** - Physique, Technologie

**TSI** - Technologie, Sciences de l'Ingénieur

#### SUR LE BASSIN 1

	ELUARD Saint-Denis	LE CORBUSIER Aubervilliers	FEYDER* Epinay/Seine	À NOTER AUSSI :
<b>1ère année</b>				il existe d'autres classes préparatoires dans les domaines agronomiques, vétérinaires et SVT.
MPSI				
PCSI				* CPES : Classe Préparatoire aux Études Supérieures - Une CPGE PCSI-PSI qui, en partenariat avec l'Institut Galilée de l'Université Paris 13 (Villetaneuse) et l'école d'ingénieurs Supméca Paris (Saint-Ouen), propose des parcours diversifiés vers les écoles d'ingénieurs.
PTSI		BAC S		
TSI		BAC STI		
<b>2ème année</b>				
MP				**ATS : Année préparatoire spéciale pour Technicien Supérieur (entrée école d'ingénieurs)
PSI				
PT				
TSI		BAC STI		
<b>CPES*</b> 1ère et 2ème années				
<b>Classe Post BTS</b>				
ATS **				

**FORMATION  
PROFESSIONNELLE**

		Lycée des métiers											
		L. MICHEL Commerce et vente	BARTHOLDI	ENNA Structures métalliques	SUGER	A. BLANQUI	M. CACHIN Métiers de la santé	D'ALEMBERT	J-P. TIMBAUD	RABELAIS Hôtellerie Restauration	UTRILLO	D. PAPIN	A. RIMBAUD
		Epina y	Saint-Denis			Saint-Ouen		Aubervilliers		Dugny	Stains	La Courneuve	
LV1	Anglais												
	Allemand												
	Portugais												
LV2	Espagnol												
	Allemand												
	Anglais												
	Italien												
	Portugais												

# CARTE DES LANGUES EN LYCÉES ET SECTIONS PROFESSIONNELLES

	Lycée des métiers											
	L. MICHEL Commerce et vente Epinay	BARTHOLDI Saint-Denis	ENNA Structures métalliques	SUGER	A. BLANQUI Saint-Ouen	M. CACHIN Métiers de la santé	D'ALEMBERT Aubervilliers	TIMBAUD	RABELAIS Hôtellerie Restauration Dugny	UTRILLO Stains	D. PAPIN La Courneuve	A. RIMBAUD
<b>CAP INDUSTRIELS</b>												
Carrosserie et réparation												
Construction d'ouvrages de bâtiment : métal, alu, verre												
Ebénisterie												
Fabricant de menuiserie mobilier et agencement												
Mécanicien en maintenance (voitures particulières)												
Métallerie serrurerie												
Menuiserie : Fabricant												
Menuiserie: Installateur												
Opérateur des industries de Recyclage (option déconstruction automobile)												
Peinture en carrosserie												
Prêt à porter												
Préparation et réalisation d'ouvrages électriques												
<b>CAP TERTIAIRE ET SERVICES</b>												
Agent Polyvalent de Restauration												
Employé de commerce multispécialités												
Cuisine												
Restaurant												
<b>BEP TERTIAIRE ET SERVICES</b>												
Carrières sanitaires et sociales												

Pour les lycées privés, se référer à la page 21

- Lycée des métiers
- 1<sup>ère</sup> année commune en 2<sup>de</sup> professionnelle
- 2<sup>ème</sup> année en 1<sup>ère</sup> professionnelle


	L. MICHEL Commerce et vente	BARTHOLDI	ENNA Structures métalliques	SUGER	A. BLANQUI	M. CACHIN Métiers de la santé	D'ALEMBERT	TIMBAUD	RABELAIS Hôtellerie Restauration	UTRILLO	D. PAPIN	A. RIMBAUD
	Epinay	Saint-Denis			Saint-Ouen		Aubervilliers	Dugny	Stains	La Courneuve		
<b>BAC PRO EN 3 ANS INDUSTRIELS</b>												
Réparation en carrosserie												
Electrotechnique Energie Equipements Communicants												
Etude et définition de produits industriels												
Maintenance des Equipements Industriels												
Maintenance des véhicules automobiles : motorcycle												
Maintenance des véhicules automobiles : voitures particulières												
Métiers de la Mode Vêtements (MMV)												
Métiers du cuir option MAROQUINERIE												
Structures Métalliques												
Ouvrage du bâtiment : option Métallerie												
Ouvrage du bâtiment : option Aluminium, Verre et Matériaux de Synthèse												
Technicien en chaudronnerie industrielle												
SEN Systèmes Electroniques et Numériques												
option Audiovisuel Multimédia (AVM)												
option Audiovisuel professionnel (AVP)												
option Electrodomestique (ED)												
option Electronique Industriel Embarquée (EIE)												
Technicien d'usinage												
Technicien de maintenance des systèmes énergétique et climatiques												
Technicien du froid et conditionnement d'air												
Technicien menuisier agenceur												

# LES BACCALAURÉATS PROFESSIONNELS PRÉPARÉS EN LYCÉES ET SECTIONS PROFESSIONNELLES (SUITE)

	Lycée des métiers	X	Section européenne	L. MICHEL Commerce et vente	BARTHOLDI	ENNA Structures métalliques	SUGER	A. BLANQUI	M. CACHIN Métiers de la santé	D'ALEMBERT	TIMBAUD	RABELAIS Hôtellerie Restauration	UTRILLO	D. PAPIN	A. RIMBAUD
	1 <sup>ère</sup> année commune en 2 <sup>de</sup> professionnelle	Z	Possibilité d'option football	Epinay	Saint-Denis			Saint-Ouen		Aubervilliers	Dugny	Stains	La Courneuve		
<b>BAC PRO EN 3 ANS TERTIAIRE ET SERVICES</b>															
Métiers des Services Administratifs (MSA)								X							
option COMPTABILITE															
option SECRETARIAT															
Métiers Relation Clients et Usagers (MRCU)										Z					
option COMMERCE										Z					
option SERVICES ACCUEIL ASSISTANCE CONSEIL															
option VENTE															
RESTAURATION															
SERVICES DE PROXIMITE ET VIE LOCALE															

Si je suis affecté(e) au lycée Bartholdi de Saint Denis en 2<sup>de</sup> MRCU et si l'année suivante je veux faire de la vente, je changerai, sous réserve de places, d'établissement en septembre 2011, pour aller au lycée SUGER par exemple.

Si je suis affecté(e) au lycée ENNA de St Denis en 2<sup>de</sup> SEN et si l'année suivante je veux faire de l'électrodomestique, je changerai, sous réserve de places, d'établissement en septembre 2011, pour aller au lycée Denis PAPIN par exemple.

 Lycée des métiers

	L. MICHEL Commerce et vente	BARTHOLDI	ENNA Structures métalliques	P. ELUARD	SUGER	A. BLANQUI	M. CACHIN Métiers de la santé	D'ALEMBERT	J-P. TIMBAUD	RABELAIS Hôtellerie Restauration	UTRILLO	D. PAPIN	A. RIMBAUD
	Epinay	Saint-Denis			Saint-Ouen		Aubervilliers	Dugny	Stains	La Courneuve			
<b>MC MENTION COMPLÉMENTAIRE POST CAP/BEP</b>													
Aide à domicile													
Employé traiteur													
Employé barman													
Cuisine desserts de restaurant													
Essayage retouche vente													
<b>MC MENTION COMPLÉMENTAIRE POST BAC</b>													
Accueil et réception (tout baccalauréat)										alternance			
<b>FCIL FORMATION COMPLÉMENTAIRE D'INITIATIVE LOCALE</b>													
Aide Soignante													
Auxiliaire de puériculture													
Préparation concours cadet de la police													
<b>UNITÉ PÉDAGOGIQUE D'INTÉGRATION</b>													
<b>CLASSE D'ACCUEIL</b>													

## LES FORMATIONS COMPLÉMENTAIRES APRÈS UN BEP OU UN BAC PRO ET LES ACCUEILS SPÉCIFIQUES

# LES CENTRES DE FORMATION D'APPRENTIS (CFA)

CFA : Centre de Formation d'Apprentis	CFA DU BÂTIMENT ET TRAVAUX PUBLICS	CFA DES COMPAGNONS DU DEVOIR	UFA LYCÉE JEAN-BAPTISTE DE LA SALLE	UFA LYCÉE LOUISE MICHEL
UFA : Unité de Formation en Alternance	Saint-Denis	Saint-Denis	Saint-Denis	Epinay
<b>CAP INDUSTRIELS</b>				
Carreleur mosaïste				
Constructeur en béton armé du bâtiment				
Installateur sanitaire				
Installateur thermique				
Maçon				
Menuisier, fabricant de menuiserie, mobilier et agencement				
Peintre-applicateur de revêtements				
Préparation et réalisation d'ouvrages électriques (PRO ELEC)				
Serrurier métallier				
<b>BEP INDUSTRIELS</b>				
Carrosserie				
Réalisation d'ouvrages chaudronnés et de structures métalliques				
Techniques des installations sanitaires et thermiques				
<b>BAC PRO INDUSTRIELS</b>				
Electrotechnique, énergie, équipements communicants (ELEEC)				
Maintenance des équipements industriels (MEI)				
<b>BP BREVET PROFESSIONNEL</b>				
Carreleur mosaïste				
Constructeur en maçonnerie et béton armé				
Equipement sanitaire				
Métallier				
<b>BTS</b>				
Electrotechnique				
Négociation Relation Clientèle				
<b>AUTRES FORMATIONS</b>				
DIMA (Dispositif d'initiation des métiers en alternance)				

	R. SCHUMAN	J.-B. DE LA SALLE	ST-VINCENT DE PAUL	CHNE OR
<b>3<sup>È</sup> DÉCOUVERTE PROFESSIONNELLE 6H</b>				
<b>CAP (CERTIFICAT D'APTITUDES PROFESSIONNELLES)</b>				
Employé vente spécialisée (option B)				
Préparation et réalisation d'ouvrages électriques (PRO ELEC)				
<b>BEP (BREVET D'ETUDES PROFESSIONNELLES)</b>				
Carrières sanitaires et sociales				
<b>BAC PRO EN 3 ANS</b>				
Electrotechnique, Energie, Equipements communicants (ELEEC)				
Maintenance des Equipements Industriels (MEI)				
SEN Systèmes Equipements Numériques (option réseaux et télécoms)				
Technicien d'usinage				
Bureautique (option Comptabilité)				
Bureautique (option Secrétariat)				
Commerce				
Services (accueil, assistance, conseil)				
<b>BACS GENERAUX ET TECHNOLOGIQUES</b>				
ES (Sciences Economiques et Sociales)				
S (Scientifique)				
STI Génie Electronique				
STI Génie Electrotechnique				
STI Génie Mécanique (Productique Mécanique)				
STG Comptabilité et Finances des Entreprises				
STG Mercatique (Marketing)				
<b>MENTION COMPLÉMENTAIRE : Technicien(ne) ascensoriste (Bac +1)</b>				
<b>BTS (BREVET DE TECHNICIEN SUPÉRIEUR)</b>				
Electrotechnique (scolaire et apprentissage)				
Maintenance Industrielle				

**LYCÉE ROBERT SCHUMAN**  
5, avenue du Général De Gaulle  
93440 DUGNY  
Tél : 01 48 37 74 26  
Fax : 01 48 35 48 14  
Chef d'Etablissement : M. Philippe SCHOUMSKY  
[www.lyceerobertschuman.com](http://www.lyceerobertschuman.com)

**LYCÉE DES MÉTIERS, LYCÉE GÉNÉRAL JEAN-BAPTISTE DE LA SALLE**  
6/8, place de la Résistance  
93200 SAINT-DENIS  
Tél. : 01 55 87 45 00  
Fax : 01 55 87 45 45  
Chef d'Etablissement : Mme Marie-Claude TRIBOUT  
[www.jeanbaptistedelasalle.com](http://www.jeanbaptistedelasalle.com)

**LYCÉE SAINT-VINCENT-DE-PAUL**  
18, boulevard Félix-Faure  
93200 SAINT DENIS  
Tél : 01 48 22 34 56  
Fax : 01 48 26 14 44  
Chef d'Etablissement : Mme CHAMARD

**LYCÉE CHNE OR**  
17, rue du Clos Benard  
93300 AUBERVILLIERS  
Tél : 01 43 52 78 49  
Chef d'établissement : M. DAHAN

## LGT JACQUES-FEYDER

10, rue Henri-Wallon  
93806 EPINAY-SUR-SEINE CEDEX  
Tél. : 01 49 71 72 00  
Fax : 01 48 21 36 40  
Chef d'établissement :  
M. Brice LETHIER  
www.feyder.fr  
email : lycee@feyder.fr

## LP LOUISE-MICHEL

77, rue de Saint-Gratien  
93800 EPINAY-SUR-SEINE  
Tél. : 01 48 41 35 04  
Fax : 01 48 41 19 82  
Chef d'établissement :  
Mme Dominique CHANDESRIS

## LGT PAUL-ELUARD

15-17, avenue Jean-Moulin  
93200 SAINT-DENIS  
Tél. : 01 49 71 70 00  
Fax : 01 49 40 03 09  
Chef d'établissement :  
M. Gérard WILLEME  
www.ac-creteil.fr/lycees/93/  
peluard/

## LPO ENNA

Place du 8 mai 45  
93203 SAINT-DENIS  
Tél. : 01 49 71 87 00  
Fax : 01 48 22 68 54  
Chef d'établissement :  
Mme Françoise DUBRANA

## LPO SUGER

6, avenue Le-Roy-des-Barres  
93200 SAINT-DENIS  
Tél. : 01 48 13 37 60  
Fax : 01 48 13 00 32  
Chef d'établissement :  
Mme Violette LECOQ  
www.suger.fr

## LP BARTHOLDI

12, rue de la Liberté  
93200 SAINT-DENIS  
Tél. : 01 49 71 32 00  
Fax : 01 48 21 46 86  
Chef d'établissement :  
M. Gilles TABARD

## LPO AUGUSTE-BLANQUI

54, rue Charles-Schmidt - BP19  
93400 SAINT-OUEN  
Tél. : 01 49 18 16 80  
Fax : 01 49 18 16 84  
Chef d'établissement :  
M. Aïcha AMGHAR  
www.ac-creteil.fr/lycees/93/  
ablanquistouen

## LPO MARCEL-CACHIN

11-13, rue Marcel-Cachin  
93400 SAINT-OUEN  
Tél. : 01.49.18.97.50  
Fax : 01.49.18.97.67  
Chef d'établissement :  
M. Jacques LEVY  
www.ac-creteil.fr/lycees/93/  
mcachinstouen/

## LGT HENRI-WALLON

146, rue des cités  
93300 AUBERVILLIERS  
Tél. : 01 48 11 18 20  
Fax : 01 48 39 00 92  
Chef d'établissement :  
Mme Fabienne BERTOT

## LGT LE CORBUSIER

44, rue Léopold-Réchossière  
93300 AUBERVILLIERS  
Tél. : 01 48 33 74 57  
Fax : 01 48 33 73 09  
Chef d'établissement :  
Mme Monique PARQUIER  
www.lyceecorbusier.org

## LPO D'ALEMBERT

7, rue du commandant-l'Herminier  
93300 AUBERVILLIERS  
Tél. : 01 48 33 15 43  
Fax : 01 48 33 62 25  
Chef d'établissement :  
M. Jean-Pol BERTRAND  
www.ac-creteil.fr/lycees/93/  
dalembertaubervilliers/

## LP J.-P.-TIMBAUD

103, avenue de la République  
93300 AUBERVILLIERS  
Tél. : 01 48 33 87 88  
Fax : 01 48 33 03 11  
Chef d'établissement :  
M. Guy HAMONIC  
www.ac-creteil.fr/lycees/93/  
jptimbaudaubervilliers/

## LPO FRANÇOIS-RABELAIS

rue François-Rabelais  
93440 DUGNY  
Tél. : 01 49 92 90 90  
Fax : 01 49 92 90 99  
Chef d'établissement :  
M. Fabrice ROUSSEAU

## LGT JACQUES-BREL

4-6, rue Dulcie-September  
93120 LA COURNEUVE  
Tél. : 01 43 11 36 00  
Fax : 01 43 11 36 18  
Chef d'établissement :  
M. Jean-Luc HERAUD

## LP DENIS-PAPIN

34, avenue Michelet  
93120 LA COURNEUVE  
Tél. : 01 49 92 16 00  
Fax : 01 49 92 15 99  
Chef d'établissement :  
M. Bernard SOLMY

## LP ARTHUR-RIMBAUD

112-114, avenue Jean-Jaurès  
93120 LA COURNEUVE  
Tél. : 01 48 36 31 77  
Fax : 01 48 36 00 27  
Chef d'établissement :  
Mme Joëlle CRONIER

## LPO MAURICE-UTRILLO

152, rue Jean-Durand  
93240 STAINS  
Tél. : 01 49 71 40 00  
Fax : 01 42 35 08 55  
Chef d'établissement :  
M. Philippe ALCHOURROUN  
www.lyceeutrillo.fr

**CFA DU BÂTIMENT**

21, rue Prairial  
 93200 SAINT-DENIS  
 Tél. : 01 49 71 30 30  
 Fax : 01 49 71 30 39  
 Contact : M. CAYLAR  
 Tél. : 01 49 71 30 36  
<http://www.afobatrp.com>

**CFA DES COMPAGNONS  
DU DEVOIR**

15-17, rue du Landy  
 La Plaine Saint-Denis  
 93200 SAINT-DENIS  
 Tél. : 01 48 87 38 69  
 Fax : 01 49 17 08 79

**UFA – LYCÉE DES MÉTIERS  
JEAN-BAPTISTE DE LA SALLE**

6-8, Place de la Résistance  
 93200 SAINT-DENIS  
 Tél : 01 55 87 45 00  
 Fax : 01 55 87 45 45  
[www.jeanbaptistedelasalle.com](http://www.jeanbaptistedelasalle.com)

**UFA – LYCÉE LOUISE MICHEL**

77, rue St Gratien  
 93800 EPINAY-SUR-SEINE  
 Tél. : 01 48 41 35 04  
 Fax : 01 48 41 19 82  
 Chef d'établissement :  
 Mme Dominique CHANDESRIS

**CIO D'EPINAY**

7 bis, avenue de la République  
 93800 EPINAY-SUR-SEINE  
 Tél. : 01 42 35 40 82  
 Fax : 01 42 35 99 08  
 Directeur :  
 Mme Madeleine GUITTARD

**CIO SAINT-DENIS**

110, rue Gabriel-Péri  
 93200 SAINT-DENIS  
 Tél. : 01 48 22 28 28  
 Fax : 01 48 22 22 54  
 Directeur :  
 M. Pierre DUMOULIN

**CIO SAINT-OUEN**

5, rue Alfred-Ottino  
 93400 SAINT-OUEN  
 Tél. : 01 40 11 06 92  
 Fax : 01 40 12 12 16  
 Directeur :  
 M. Pierre DUMOULIN

**CIO AUBERVILLIERS**

80, rue Henri-Barbusse  
 93300 AUBERVILLIERS  
 Tél. : 01 48 33 46 07  
 Fax : 01 48 33 49 93  
 Directrice :  
 Mme Lydia APIKIAN

**CIO STAINS**

30, rue de Saalfed  
 93240 STAINS  
 Tél. : 01 48 26 34 70  
 Fax : 01 48 26 50 90  
 Directrice :  
 Mme Léonie ASSOR SUISSA

