

+ de 2 200 m²
d'ateliers à louer

Plaine Commune propose à la location les locaux artisanaux de Villetaneuse.

La vocation de ce programme est d'accueillir en priorité des artisans et des Très Petites Entreprises (TPE) pour permettre de développer ce type d'activités sur la Communauté d'Agglomération.

Découvrez le programme locatif

“les ateliers artisanaux de Villetaneuse”

réalisé par Plaine Commune

- Ensemble de 21 ateliers au sein de deux bâtiments desservis par une voie centrale et agrémenté d'un espace végétalisé d'une surface de 880 m².

Une localisation géographique en Zone d'Activité Économique

→ Desserte par les transports en commun

Gares : • Epinay-Villetaneuse SNCF
• Pierrefitte-Stains SNCF RER D

Bus : lignes 156 - 256 - 354 - 356

→ Réseau routier

Autoroute A1 : Paris - Lille, sortie Pierrefitte Stains, RN 328
Nationale 1 : Paris - Beauvais, Saint-Denis, RN 328

Les ateliers artisanaux de Villetaneuse

- 46, rue Raymond Brosse
93430 Villetaneuse



"les ateliers artisanaux de Villetaneuse"

Des locaux d'activités neufs et équipés

- 2 264m² d'ateliers locatifs avec bureaux d'accompagnement en mezzanine destinés à l'accueil d'activités de **petite industrie, maintenance, et de services aux entreprises.**
- Un programme de 21 lots dont 19 petits ateliers de 90 m² (possibilité de jumeler 2 lots) et 2 grands ateliers d'environ 155 m². Chaque atelier est doté de bureaux en mezzanine.

→ Caractéristiques

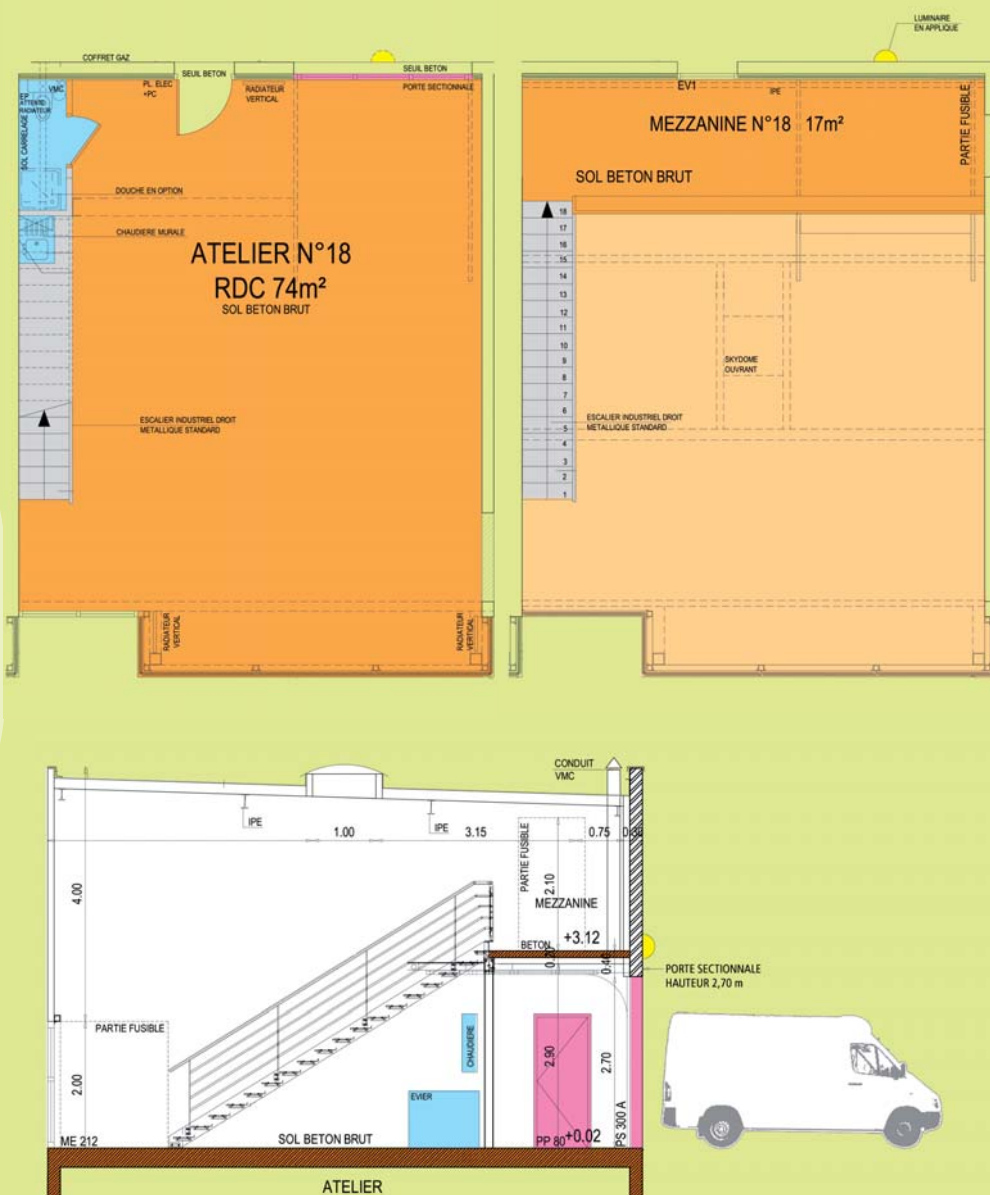
- Hauteur sous plafond de 5,5 mètres, résistance au sol de 1,5 T/m² et en mezzanine de 350 kg/m²

→ Les ateliers types :

- électricité
- gaz avec coffret en façade
- porte sectionnale
- accès téléphone
- interphone
- accès fibre noire
- toilettes
- lavabo (sanitaire, WC, douche, évier sur meuble, VMC)
- chauffage et production d'eau chaude par chaudière murale au gaz (une chaudière par atelier)
- double siphon d'évacuation d'eau au sol
- désenfumage naturel par skydome
- compteur individuel (eau, gaz, électricité)
- parking
- télésurveillance, télésécurité

→ Conditions :

- loyer : 85 €/m²/an/HT/HC



→ Commercialisation - Gestion

Sabimmo

1, rue Gabriel Péri 93200 Saint-Denis
Tél. : 01 48 13 14 15



Commune de
Villetaneuse

