

»»»»»»» 31 000 m² disponibles

Balthazar

ARCHITECTES : M. Richard Meier / Mas & Roux
PROMOTEUR : Sogelym Steiner
BALTHAZAR : Place des Droits de l'Homme 93000 Saint-Denis

CONTRACTANT GÉNÉRAL

**SOGELYM
STEINER**

Le Monge
22, place des Vosges
La Défense 5
92979 Paris La Défense Cedex
Tél. : 33(01 49 97 03 00
Contact : Lionel Offret

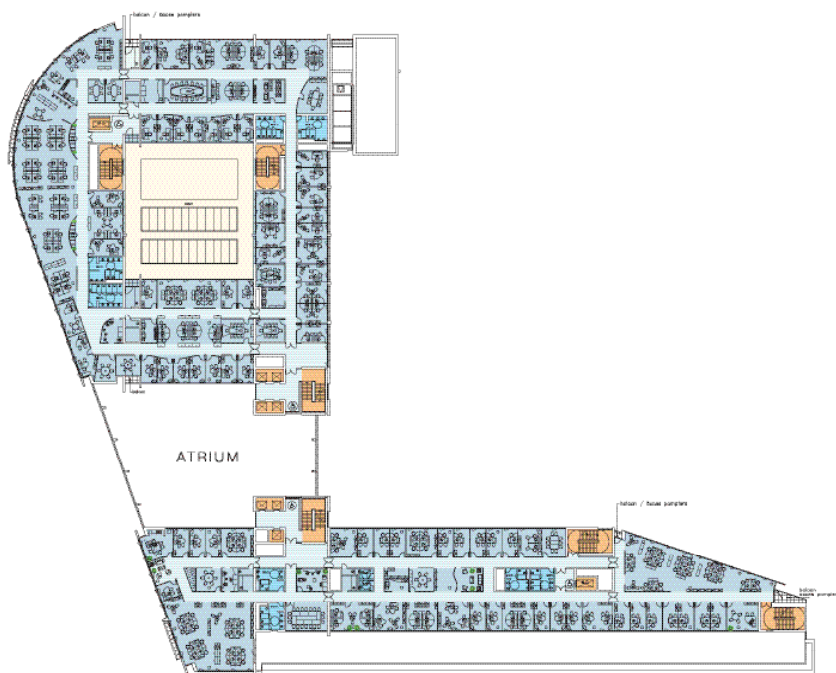
COMMERCIALISATEURS

Atisreal
AUGUSTE-THOUARD

Jean-Laurent de la Prade
Tél : 33 (0)1 49 93 70 33

CBRE
CB RICHARD ELLIS
BOURDAIS

Benoit Cœurderoy
Tél : 33 (0)1 53 64 30 55



»»» L'opération Balthazar se situe à Saint-Denis, dans le quartier du Stade de France, au pied du RER B station « La Plaine - Stade de France ». Il s'agit d'un projet d'immobilier tertiaire de plus de 31 000 m² comprenant 29 000 m² de bureaux, 1 400 m² d'activités, 800 m² de commerces et deux restaurants d'entreprise. L'ensemble de ces surfaces se répartit sur 2 bâtiments réunis par un atrium géant, véritable agora au cœur de l'opération.

Balthazar est une opération d'envergure au design contemporain, signée par des architectes de renommée internationale Richard Meier et Mas & Roux et développée par Sogelym Steiner.

Ce prochain complexe tertiaire pourra accueillir plus de 2 000 personnes dans des conditions de confort et d'usage optimales, et offrira une image forte à ses occupants.

Projet immobilier phare situé au meilleur emplacement de Saint-Denis, l'immeuble saura satisfaire une clientèle exigeante dans un quartier d'affaires en pleine évolution.

PRINCIPALES CARACTÉRISTIQUES

Atouts confort

- Une capacité d'accueil de plus de 2 000 collaborateurs
- Un atrium géant
- Un jardin suspendu dans le 1^{er} bâtiment
- Deux vastes restaurants avec cafétéria
- 437 places de stationnement réparties entre 2 parkings
- Des terrasses accessibles et des vues panoramiques
- Des commerces en pied d'immeuble

Atouts techniques

- Des profondeurs de 18 à 24 m
- Une hauteur sous plafond de 2,70 m
- Des faux plafonds techniques
- Une climatisation
- Des accès sécurisés
- Une gestion technique centralisée de l'ensemble